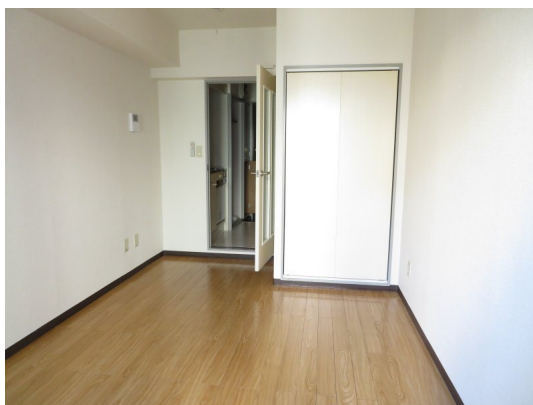


FOR RENT

賃料	管理費等
38,000円	2,000円

2F以上, 2面バルコニー, 2面採光, 当社管理物件, 南面バルコニー, 陽当たり良好, 平坦地, 整備された歩道

【外観】



【間取り図】



図面と現況が異なる場合は現況が優先となります。

間取りの「S」はサービスルーム(納戸)です。

間取り	1K		
敷金	無	礼金	無
敷引/償却金	-	保証金	-
物件種別	マンション		
建物名・部屋番号	リンドウマンション若葉台 313号室		
物件所在地	神奈川県川崎市麻生区黒川21		
交通	小田急多摩線 黒川(神奈川)駅 徒歩5分 京王相模原線 若葉台駅 徒歩12分		
間取詳細	K(1.5畳) 洋室(6畳)		
構造・規模	鉄筋コンクリート 4階建 3階		
専有面積	16.21㎡	向き	南東
築年月	1992年2月1日	契約期間	2年
損害保険	有 18,000円 24ヶ月	入居時期	相談
駐車場	無 駐輪場		
設備	3点給湯, BS, CATV, CATVインターネット, IHクッキングヒーター, TVインターホン, インター		
その他費用	[一時金] ルームクリーニング代: 20,000円 入居者安心サポート(税込): 16,500円 70歳以上見守りサービス(税込): 3,300円 [月次費用] 浄水器リース代(税込): 1,430円 70歳以上見守りサービス(税込): 2,530円 [備考] ルームクリーニング代(20,000円) 退去時償却		
入居諸条件	ペット不可 事務所不可 楽器等の使用不可 学生可		
保証会社	必須 初回保証料: 賃料総額の50%、月額保証料: 賃料総額の1%		
備考	礼金敷金ゼロ(ルームクリーニング代20,000円退去時償却)・エアコン1基付・IHコンロ・ミニ冷蔵庫付・TVモニターホン・宅配BOX・ネット(フレッツ光・KDDI・au光)・J:COM・保証会社必須・エポスGTN利用のお客様は、初回保証料: 賃料総額の80%、月額保証料: 賃料総額の2%・70歳以上に限り、高齢者見守りサービス必須・入居1年未満の解約の場合、賃料1ヶ月分の違約金を申し受けます。		

情報更新日2025年4月4日

No.10643001-313



国土交通大臣(5)第6948号
全日本不動産協会

株式会社 レック 稲城店

東京都稲城市矢野口2193-2ユーアイマンション1F
TEL:042-370-4515 FAX:042-370-4510
E-mail: inagi@yadokari.com
URL: https://yadokari.info/



携帯サイトから物件詳細を閲覧できます!

取引態様	手数料負担の割合	貸主	0%	借主	100%
仲介元付(専任)	手数料配分の割合	元付	0%	客付	100%

不動産コード: 7581

物件管理コード: 1128511482420000016550

取引条件の有効期限は情報更新日より30日間となります。