

FOR RENT

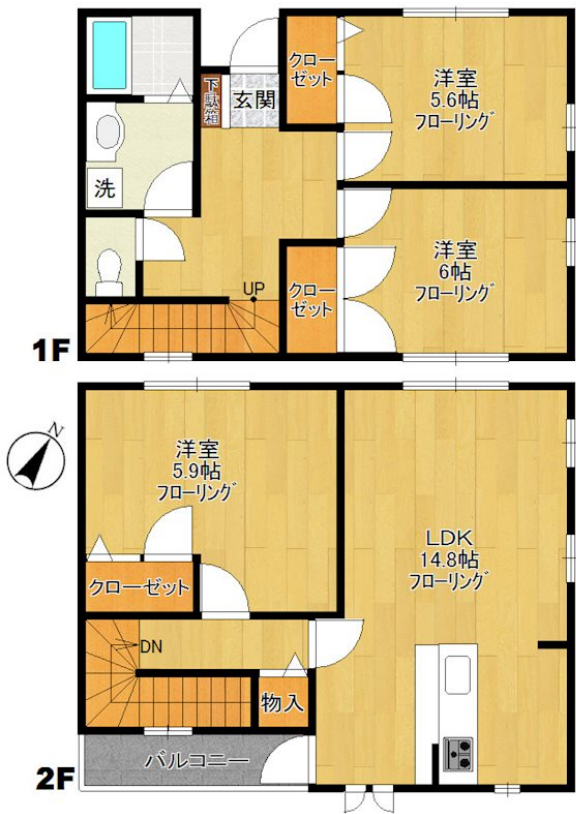
| | |
|----------|--------|
| 賃料 | 管理費等 |
| 142,000円 | 5,000円 |

2F以上, 2面採光, メゾネット, 玄関ホール, 最上階, 陽当たり良好, 閑静な住宅街, 緑豊かな住宅地, メールボックス, 平置駐車場, 舗装駐車場, 整備された歩道

【外観】



【間取り図】



図面と現況が異なる場合は現況が優先となります。

間取りの「S」はサービスルーム(納戸)です。

| | | | |
|----------|---|------|-----------|
| 間取り | 3LDK | | |
| 敷金 | 1ヶ月 | 礼金 | 1ヶ月 |
| 敷引/償却金 | 1ヶ月 | 保証金 | - |
| 物件種別 | テラスハウス | | |
| 建物名・部屋番号 | プレミアリッジ G3号室 | | |
| 物件所在地 | 東京都稲城市平尾1丁目45-3 | | |
| 交通 | 小田急多摩線 栗平駅 徒歩20分 小田急多摩線 五月台駅 徒歩22分 | | |
| 間取詳細 | LDK(14.8畳) 洋室(5.9畳) 洋室(5.6畳) 洋室(6畳) | | |
| 構造・規模 | 軽量鉄骨 2階建 | | |
| 専有面積 | 75.12㎡ | 向き | 南東 |
| 築年月 | 2007年3月1日 | 契約期間 | 2年 |
| 損害保険 | 有 18,000円 24ヶ月 | 入居時期 | 2026年8月上旬 |
| 駐車場 | 有(敷地内) 12100円/月 ~ 駐輪場 バイク置き場 | | |
| 設備 | 2口コンロ, 3点給湯, B S, C A T V, C A T Vインターネット, T Vインターホン, インターホン, エアコ | | |
| その他費用 | [一時金] 24時間安心サポート(税込): 16,500円 [備考] ペット可(1匹につき礼・敷1ヶ月追加・10,000円UP) | | |
| 入居諸条件 | ペット可 事務所相談 楽器等の使用相談 学生可 | | |
| 保証会社 | 必須 初回保証料: 賃料総額の50%、1年毎の更新10,000円 | | |
| 備考 | ペット可(1匹につき礼・敷1ヶ月追加・10,000円UP)・都市ガス・楽器相談(グランドピアノ可)・日当良好・システムキッチン(2口)・シャンプードレッサー・浴室乾燥機・追焚機能・ウォシュレット・TVモニターホン・自転車置場(200円/月)・バイク置場(300円/月)・保証会社必須 | | |

情報更新日2026年6月5日

No.11958003-G3



国土交通大臣(5)第6948号
全日本不動産協会

株式会社 レック 稲城店

東京都稲城市矢野口2193-2ユーアイマンション1F
TEL:042-370-4515 FAX:042-370-4510
E-mail: inagi@yadokari.com
URL: https://yadokari.info/



携帯サイトから物件詳細を閲覧できます!

| | | | | | |
|----------|----------|----|----|----|------|
| 取引態様 | 手数料負担の割合 | 貸主 | 0% | 借主 | 100% |
| 仲介元付(一般) | 手数料配分の割合 | 元付 | 0% | 客付 | 100% |