

FOR RENT

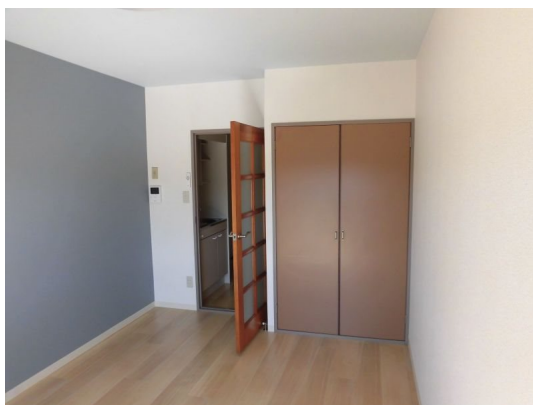
賃料	管理費等
42,000円	2,000円

最上階 2F以上 角住戸 2面採光 出窓 陽当たり良好

【外観】



【間取り図】



図面と現況が異なる場合は現況が優先となります。

間取りの「S」はサービスルーム(納戸)です。

間取り	1K		
敷金	無	礼金	無
敷引/償却金	-	保証金	-
物件種別	マンション(居住用)		
建物名・部屋番号	ハイツAMEYA~ハイツアメヤ~ 305号室		
物件所在地	東京都稲城市矢野口 1715		
交通	南武線 矢野口駅 徒歩7分 京王相模原線 京王よみうりランド駅 徒歩8分		
間取詳細	洋室(6.5畳)		
構造・規模	鉄骨 3階建 3階		
専有面積	19㎡	向き	南
築年月	1990年1月	契約期間	2年
損害保険	有 18000円 2年	入居時期	即時
駐車場	有(敷地内) 10800円/月~ 駐輪場 バイク置き場		
設備	ガスコンロ設置済 電気コンロ ユニットバス バス有 シャワー トイレ有 洗面台 エアコン 冷蔵庫		
その他費用	[一時金] クリーニング代: 32400円 24時間安心サポート(税別): 15000円		
入居諸条件	ペット不可 事務所不可 楽器等の使用不可 学生可		
保証会社			
備考	礼金敷金ゼロゼロ物件(クリーニング代32,400円退去時償却)・日当たり良好・BS・TVモニターホン・フレッツ光・キッチン、エアコン、照明新品H30.10・バイク相談可。		

情報更新日2019年2月9日

No.10731001-305



国土交通大臣(3)第6948号
全日本不動産協会

株式会社 レック 稲城店

東京都稲城市矢野口2193-2ユーアイマンション1F
TEL:042-370-4515 FAX:042-370-4510
E-mail: inagi@yadokari.com
URL: https://yadokari.info/



携帯サイトから物件詳細を閲覧できます!

取引態様	手数料負担の割合	貸主	0%	借主	100%
仲介元付(一般)	手数料配分の割合	元付	0%	客付	100%