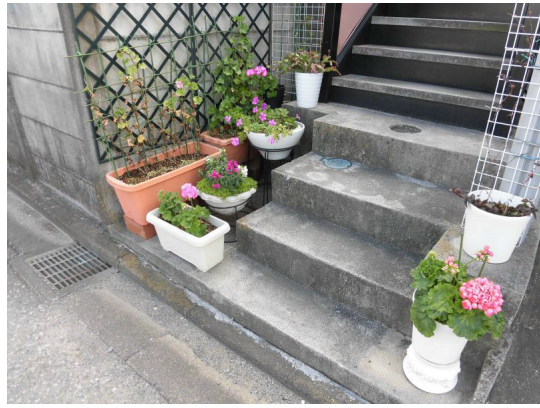


FOR RENT

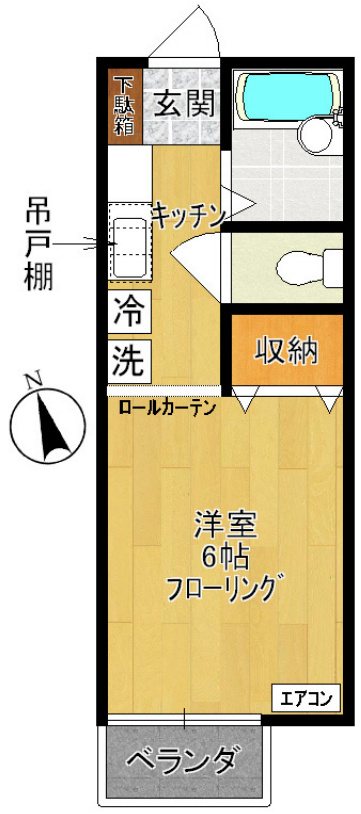
賃料	管理費等
50,000円	2,000円

南面バルコニー,陽当たり良好,駅まで平坦,平坦地,メールボックス,整備された歩道

【外観】



【間取り図】



図面と現況が異なる場合は現況が優先となります。

間取りの「S」はサービスルーム(納戸)です。

間取り	1K		
敷金	1ヶ月	礼金	無
敷引/償却金	1ヶ月 -	保証金	-
物件種別	アパート		
建物名・部屋番号	ガーデンハウス 105号室		
物件所在地	東京都稲城市押立1088		
交通	南武線 矢野口駅 徒歩10分 南武線 稲城長沼駅 徒歩10分		
間取詳細	洋室(6畳) K(2畳)		
構造・規模	軽量鉄骨 2階建 1階		
専有面積	19.8㎡	向き	南西
築年月	1992年1月	契約期間	2年
損害保険	有 18,000円 24ヶ月	入居時期	即時
駐車場	無 駐輪場		
設備	2口コンロ,BS,CATV,CATVインターネット,TVインターホン,エアコン,ガスキッチン,ガスコ		
その他費用	[一時金] 24時間安心サポート(税込) : 16,500円		
入居諸条件	ペット可 事務所不可 楽器等の使用不可 学生可		
保証会社	必須 保証会社加入必須 初回保証料賃料総額の50%、1年毎の更新10,000円		
備考	ペット可(猫1匹・敷金2ヶ月)・日当良好・エアコン・BS・洗濯機置場室内・都市ガス・TVモニターホン・ウォシュレット・ガスコンロ(2口設備)・保証会社必須		

情報更新日2025年3月29日

No.10834001-105



国土交通大臣(5)第6948号
全日本不動産協会

株式会社 レック 稲城店

東京都稲城市矢野口2193-2ユアイマンション1F
TEL:042-370-4515 FAX:042-370-4510
E-mail: inagi@yadokari.com
URL: https://yadokari.info/



携帯サイトから物件詳細を閲覧できます!

取引態様	手数料負担の割合	貸主	0%	借主	100%
仲介元付(一般)	手数料配分の割合	元付	0%	客付	100%