

# FOR RENT

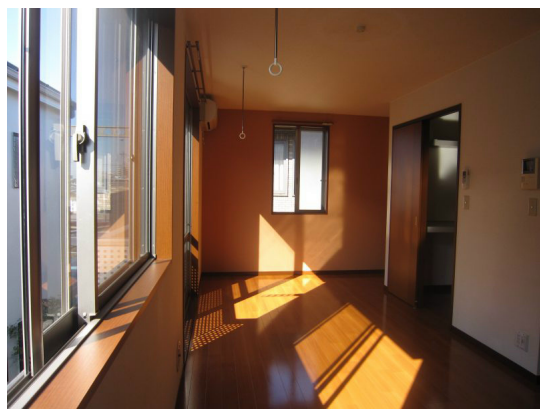
|         |        |
|---------|--------|
| 賃料      | 管理費等   |
| 70,000円 | 2,000円 |

2F以上, 2面採光, 3面採光, 角住戸, 玄関ホール, 最上階, 上階無し, 寝室8畳以上, 南西角住戸, 南面バルコニー, 陽当たり良好, 駅まで平坦, 平坦地, 整備された歩道

【外観】



【間取り図】



図面と現況が異なる場合は現況が優先となります。

間取りの「S」はサービスルーム(納戸)です。

|          |  |      |           |
|----------|--|------|-----------|
| 間取り      | 1K   |      |           |
| 敷金       | 1ヶ月  | 礼金   | 無         |
| 敷引/償却金   | 1ヶ月<br>-   | 保証金  | -         |
| 物件種別     | アパート   |      |           |
| 建物名・部屋番号 | ポナール 202号室   |      |           |
| 物件所在地    | 東京都稲城市矢野口642-2   |      |           |
| 交通       | 南武線 矢野口駅 徒歩5分<br>京王相模原線 京王よみうりランド駅 徒歩10分   |      |           |
| 間取詳細     | 洋室(8畳) K(2.5畳)   |      |           |
| 構造・規模    | 軽量鉄骨 2階建 2階  |      |           |
| 専有面積     | 33.54㎡   | 向き   | 南         |
| 築年月      | 2005年2月1日  | 契約期間 | 2年        |
| 損害保険     | 有 18,000円 24ヶ月   | 入居時期 | 2026年7月中旬 |
| 駐車場      | 無 駐輪場  |      |           |
| 設備       | 2口コンロ, 3点給湯, CATV, TVインターホン, インターホン, ウォークインクローゼット, エアコン,   |      |           |
| その他費用    | [一時金] 24時間安心サポート(税込) : 16,500円   |      |           |
| 入居諸条件    | ペット不可 事務所不可 楽器等の使用不可 法人可   |      |           |
| 保証会社     | 必須 初回保証料: 賃料総額の50%、1年毎の更新10,000円   |      |           |
| 備考       | 駅近徒歩5分・日当良好・2F角部屋・都市ガス・浴室乾燥機・ウォシュレット・TVモニターホン・システムキッチン(2口)・ウォークインクローゼット・シャブードレッサー・エアコン・CATV・フレッツ光・保証会社必須 |      |           |

情報更新日2026年6月2日

No.11654001-202



国土交通大臣(5)第6948号  
全日本不動産協会

## 株式会社 レック 稲城店

東京都稲城市矢野口2193-2ユーアイマンション1F  
TEL:042-370-4515 FAX:042-370-4510  
E-mail: inagi@yadokari.com  
URL: https://yadokari.info/



携帯サイトから物件詳細を閲覧できます!

|      |          |    |    |    |      |
|------|----------|----|----|----|------|
| 取引態様 | 手数料負担の割合 | 貸主 | 0% | 借主 | 100% |
|      | 手数料配分の割合 | 元付 | 0% | 客付 | 100% |