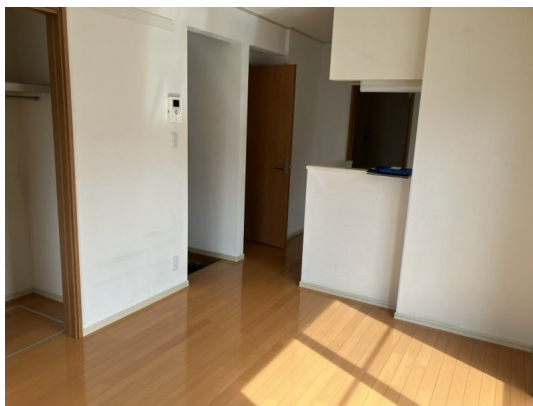


FOR RENT

賃料	管理費等
65,000円	1,000円

2面採光,角住戸,寝室8畳以上,前面棟無,通風良好,南西角住戸,南面バルコニー,陽当たり良好,駅まで平坦,閑静な住宅街,平坦地,メールボックス,整備された歩道

【外観】



【間取り図】



図面と現況が異なる場合は現況が優先となります。

間取りの「S」はサービスルーム(納戸)です。

間取り	1R		
敷金	1ヶ月	礼金	無
敷引/償却金	1ヶ月 -	保証金	-
物件種別	アパート		
建物名・部屋番号	トリプルワン 101号室		
物件所在地	神奈川県川崎市多摩区長尾1丁目-1-1		
交通	小田急線 向ヶ丘遊園駅 徒歩9分 南武線 登戸駅 徒歩13分		
間取詳細	洋室(9.8畳)		
構造・規模	木造 2階建 1階		
専有面積	28.65㎡	向き	南西
築年月	2011年1月	契約期間	2年
損害保険	有 18,000円 24ヶ月	入居時期	即時
駐車場	無 駐輪場		
設備	2口コンロ,3点給湯,BS,CATV,CATVインターネット,TVインターホン,インターホン,エアコン		
その他費用	[一時金] 24時間安心サポート(税込):16,500円		
入居諸条件	ペット不可 事務所不可 楽器等の使用不可 法人可		
保証会社	必須 初回保証料資料総額の50%、1年毎の更新10,000円		
備考	礼金ゼロ・角部屋・日当良好・バストイレ独立・シャンプードレッサー・ウォシュレット・追焚機能・ネット無料(J:COM 120M Wi-Fi)・BS・TVモニターホン・エアコン・照明・駐輪場相談・保証会社必須		

情報更新日2026年4月19日

No.10097206-101



国土交通大臣(5)第6948号
全日本不動産協会

株式会社 レック 登戸店

神奈川県川崎市多摩区登戸2429

TEL:044-934-0811

E-mail:noborito@yadokari.com

URL:https://yadokari.info/

FAX:044-934-0813



携帯サイトから物件詳細を閲覧できます!

取引態様	手数料負担の割合	貸主	0%	借主	100%
仲介元付(一般)	手数料配分の割合	元付	0%	客付	100%