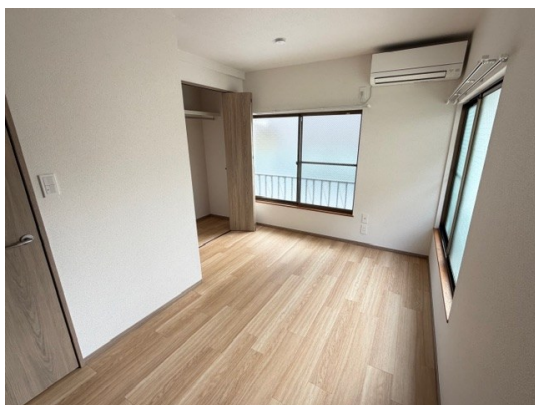


FOR RENT

賃料	管理費等
58,000円	2,000円

2面採光,角住戸,前面棟無,当社管理物件,南西角住戸,駅まで平坦,閑静な住宅街,メールボックス,整備された歩道

【外観】



【間取り図】



図面と現況が異なる場合は現況が優先となります。

間取りの「S」はサービスルーム(納戸)です。

間取り	1K		
敷金	1ヶ月	礼金	無
敷引/償却金	1ヶ月 -	保証金	-
物件種別	アパート		
建物名・部屋番号	シャトー大貫 108号室		
物件所在地	神奈川県川崎市多摩区宿河原2丁目12-19		
交通	南武線 登戸駅 徒歩8分 南武線 宿河原駅 徒歩10分		
間取詳細	K(4畳) 洋室(6畳)		
構造・規模	木造 2階建 1階		
専有面積	23.14㎡	向き	南西
築年月	1973年1月	契約期間	2年
損害保険	有 18,000円 24ヶ月	入居時期	即時
駐車場	無 駐輪場		
設備	2口コンロ, 3口以上コンロ, 3点給湯, TVインターホン, インターホン, エアコン, ガスキッチン, ガスコ		
その他費用	[一時金] 24時間安心サポート(税込): 16,500円 70歳以上見守りサービス(税込): 3,300円 [月次費用] 浄水器リース代(税込): 1,430円 70歳以上見守りサービス(税込): 2,530円		
入居諸条件	ペット不可 事務所不可 楽器等の使用不可 法人可		
保証会社	必須 契約時保証委託料: 賃料総額の50%、月額保証委託料(引落手数料): 賃料総額の1%		
備考	心理的瑕疵有・角部屋・TVモニターホン・システムキッチン(3口・グリル)・バストイレ独立・追焚機能・シャンプードレッサー・ウォシュレット・フレックスマネックス・照明・エアコン・駐輪場・保証会社必須・70歳以上の方に限り高齢者見守りサービス必須		

情報更新日2026年6月10日

No.10751002-108



国土交通大臣(5)第6948号
全日本不動産協会

株式会社 レック 登戸店

神奈川県川崎市多摩区登戸2429

TEL:044-934-0811

FAX:044-934-0813

E-mail: noborito@yadokari.com

URL: https://yadokari.info/



携帯サイトから物件詳細を閲覧できます!

取引態様	手数料負担の割合	貸主	0%	借主	100%
仲介元付(専任)	手数料配分の割合	元付	0%	客付	100%