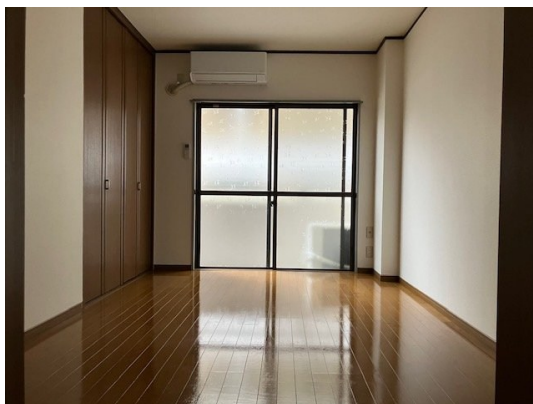


# FOR RENT

賃料	管理費等
50,000円	2,000円

2F以上,2面採光,角住戸,東南角住戸,南面バルコニー,リバーサイド,駅まで平坦,外壁タイル張り,閑静な住宅街,平坦地,メールボックス

【外観】



【間取り図】



図面と現況が異なる場合は現況が優先となります。

間取りの「S」はサービスルーム(納戸)です。

間取り	1K		
敷金	無	礼金	無
敷引/償却金	-	保証金	-
物件種別	マンション		
建物名・部屋番号	シティハイム 203号室		
物件所在地	神奈川県川崎市多摩区登戸新町469-2		
交通	南武線 登戸駅 徒歩6分 小田急線 和泉多摩川駅 徒歩11分		
間取詳細	K(4畳) 洋室(7畳)		
構造・規模	鉄骨 3階建 3階		
専有面積	24.84㎡	向き	南西
築年月	1987年1月	契約期間	2年
損害保険	有 18,000円 24ヶ月	入居時期	即時
駐車場	無		
設備	2口コンロ,インターホン,エアコン,ガスキッチン,ガスコンロ設置可,ガスレンジ付,ガス給湯,キッチン		
その他費用	[一時金] ルームクリーニング代: 30,000円 24時間安心サポート(税込): 16,500円		
入居諸条件	ペット不可 事務所不可 楽器等の使用不可 単身可		
保証会社	必須 初回保証料賃料総額の50%・1年毎の更新10,000円		
備考	礼金敷金ゼロ・喫煙不可・2階角部屋・システムキッチン(2口)・フレッツ光・エアコン・照明・駐輪場相談・保証会社必須・ルームクリーニング代30,000円(退去時償却)		

情報更新日2026年2月15日

No.11484104-203



国土交通大臣(5)第6948号  
全日本不動産協会

株式会社 レック 登戸店

神奈川県川崎市多摩区登戸2429

TEL:044-934-0811

E-mail: noborito@yadokari.com

URL: https://yadokari.info/

FAX:044-934-0813



携帯サイトから物件詳細を閲覧できます！

取引態様	手数料負担の割合	貸主	0%	借主	100%
仲介元付(一般)	手数料配分の割合	元付	0%	客付	100%