

FOR RENT

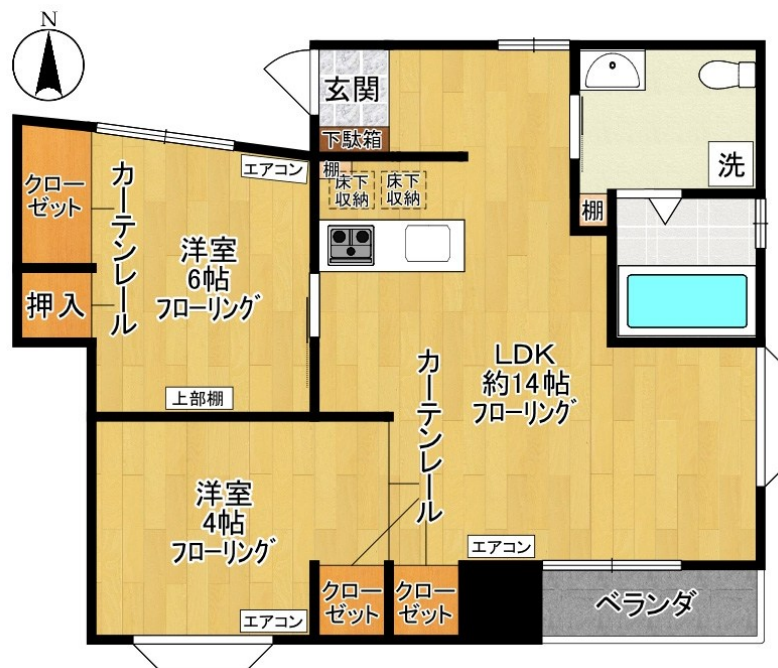
賃料	管理費等
120,000円	0円

2F以上,2面採光,3方角住戸,3面採光,角住戸,最上階,上階無し,前面棟無,東南角住戸,南面2室,南面バルコニー,南面リビング,陽当たり良好,駅まで平坦,閑静な住宅街,平坦地,メールボックス,整備さ

【外観】



【間取り図】



図面と現況が異なる場合は現況が優先となります。

間取りの「S」はサービスルーム(納戸)です。

間取り	2LDK		
敷金	1ヶ月	礼金	無
敷引/償却金	1ヶ月 -	保証金	-
物件種別	マンション		
建物名・部屋番号	ファミリー鈴木 302号室		
物件所在地	神奈川県川崎市多摩区長尾5丁目2-4		
交通	南武線 宿河原駅 徒歩8分 南武線 久地駅 徒歩12分		
間取詳細	LDK(14畳) 洋室(6畳) 洋室(4畳)		
構造・規模	鉄骨3階建3階		
専有面積	58㎡	向き	南
築年月	1995年1月	契約期間	2年
損害保険	有 18,000円 24ヶ月	入居時期	相談
駐車場	無		
設備	2口コンロ,3口以上コンロ,3点給湯,TVインターホン,インターホン,エアコン,エアコン2台,エアコ		
その他費用	[一時金] 24時間安心サポート(税込):16,500円		
入居諸条件	ペット不可 事務所不可 楽器等の使用不可 二人可		
保証会社	必須 初回保証料賃料総額の50%・1年毎の更新10,000円		
備考	礼金ゼロ・日当良好・最上階角部屋・対面システムキッチン(3口・グリル付)・シャンプードレッサー・ウォシュレット・TVモニターホン・浴室乾燥機・追焚機能・全室エアコン・床下収納・フレッツ光・保証会社必須		

情報更新日2026年1月11日

No.11906001-302



国土交通大臣(5)第6948号
全日本不動産協会

株式会社 レック 登戸店

神奈川県川崎市多摩区登戸2429

TEL:044-934-0811

E-mail: noborito@yadokari.com

URL: https://yadokari.info/

FAX:044-934-0813



携帯サイトから物件詳細を閲覧できます！

取引態様	手数料負担の割合	貸主	0%	借主	100%
仲介元付(一般)	手数料配分の割合	元付	0%	客付	100%