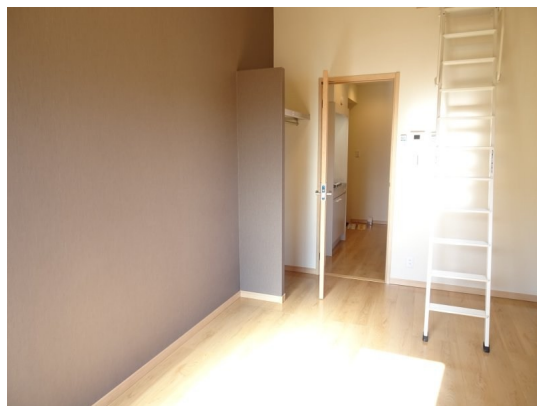


# FOR RENT

賃料	管理費等
57,000円	3,000円

2面採光,ロフト,当社管理物件,リバーサイド,駅まで平坦,閑静な住宅街,平坦地,メールボックス,整備された歩道

【外観】



【間取り図】



図面と現況が異なる場合は現況が優先となります。

間取りの「S」はサービスルーム(納戸)です。

間取り	1K		
敷金	1ヶ月	礼金	1ヶ月
敷引/償却金	1ヶ月 -	保証金	-
物件種別	アパート		
建物名・部屋番号	クラシア稲田堤 102号室		
物件所在地	神奈川県川崎市多摩区菅野戸呂4-18		
交通	京王相模原線 京王稲田堤駅 徒歩7分 南武線 稲田堤駅 徒歩8分		
間取詳細	K(2畳) 洋室(5.8畳) ロフト(5.4畳)		
構造・規模	木造 2階建 1階		
専有面積	17.29㎡	向き	南
築年月	2020年3月	契約期間	2年
損害保険	有 18,000円 24ヶ月	入居時期	2026年5月下旬
駐車場	無		
設備	3点給湯, C A T Vインターネット, I Hクッキングヒーター, T Vインターホン, インターホン, エアコン,		
その他費用	[一時金] 24時間安心サポート(税込): 16,500円		
入居諸条件	ペット不可 事務所不可 楽器等の使用不可 学生可		
保証会社	必須 初回保証料: 賃料総額の50%、月額保証料: 賃料総額の1%		
備考	大型ロフト5.4帖・TVモニターホン・バストイレ独立・浴室乾燥機・ウォシュレット・ネット無料(J:COM 1G)・IHコンロ・全室照明・エアコン・駐輪場相談・保証会社必須		

情報更新日2026年4月20日

No.11798002-102



国土交通大臣(5)第6948号  
全日本不動産協会

株式会社 レック 登戸店

神奈川県川崎市多摩区登戸2429

TEL:044-934-0811

E-mail: noborito@yadokari.com

URL: https://yadokari.info/

FAX:044-934-0813



携帯サイトから物件詳細を閲覧できます!

取引態様	手数料負担の割合	貸主	0%	借主	100%
仲介元付(専任)	手数料配分の割合	元付	0%	客付	100%