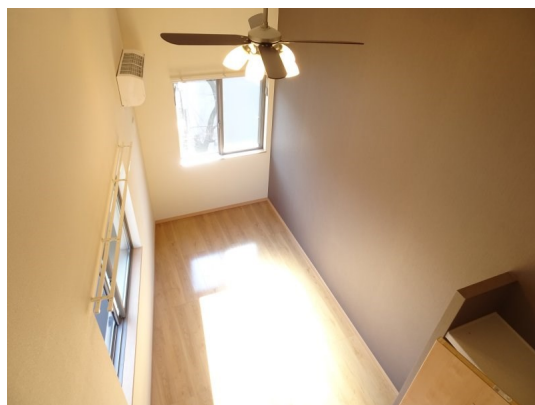


FOR RENT

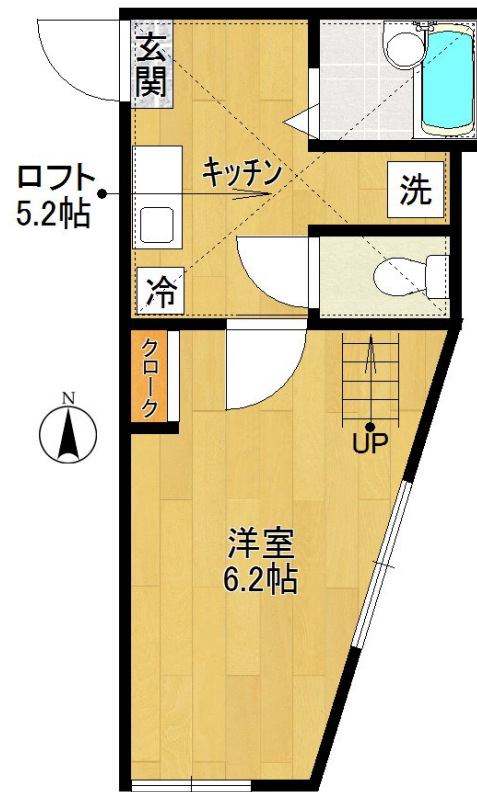
賃料	管理費等
56,000円	3,000円

駅まで平坦 リバーサイド 閑静な住宅街 平坦地 当社管理物件 ロフト 角住戸 東南角住戸 陽当たり良好 通風良好

【外観】



【間取り図】



図面と現況が異なる場合は現況が優先となります。

間取りの「S」はサービスルーム(納戸)です。

間取り	1K		
敷金	1ヶ月	礼金	1ヶ月
敷引/償却金	1ヶ月 -	保証金	-
物件種別	アパート		
建物名・部屋番号	クラシア稲田堤 105号室		
物件所在地	神奈川県川崎市多摩区菅野戸呂4-18		
交通	京王相模原線 京王稲田堤駅 徒歩7分 南武線 稲田堤駅 徒歩8分		
間取詳細	洋室(6.2畳) K(3畳) ロフト(5.2畳)		
構造・規模	木造 2階建 1階		
専有面積	27.72㎡	向き	南
築年月	2020年3月	契約期間	2年
損害保険	有 18,000円 24ヶ月	入居時期	2025年3月中旬
駐車場	無 駐輪場		
設備	IHクッキングヒーター 浄水器 バス・トイレ別 バス有 浴室乾燥 脱衣所 シャワートイレ有		
その他費用	[一時金] 24時間安心サポート代(税込): 16,500円 [月次費用] 浄水器リース代(税込): 1,430円		
入居諸条件	ペット不可 事務所不可 楽器等の使用不可 学生可		
保証会社	必須 初回保証料: 賃料総額の50%、月額保証料: 賃料総額の1%		
備考	築浅・日当良好・角部屋・大型ロフト付(5.2帖)・バストイレ別・IHヒーター(1口)・ウォシュレット・浴室乾燥機・エアコン・TVモニターホン・全室照明付・室内物干し・室内洗濯機置き場・多摩川まで徒歩1分・コンビニまで徒歩2分・保証会社必須・専有面積はロフト含(8.67㎡)		

情報更新日2025年1月26日

No.11798002-105



国土交通大臣(5)第6948号
全日本不動産協会

株式会社 レック 登戸店

神奈川県川崎市多摩区登戸2429

TEL:044-934-0811

FAX:044-934-0813

E-mail: noborito@yadokari.com

URL: https://yadokari.info/



携帯サイトから物件詳細を閲覧できます!

取引態様	手数料負担の割合	貸主	0%	借主	100%
仲介元付(専任)	手数料配分の割合	元付	0%	客付	100%