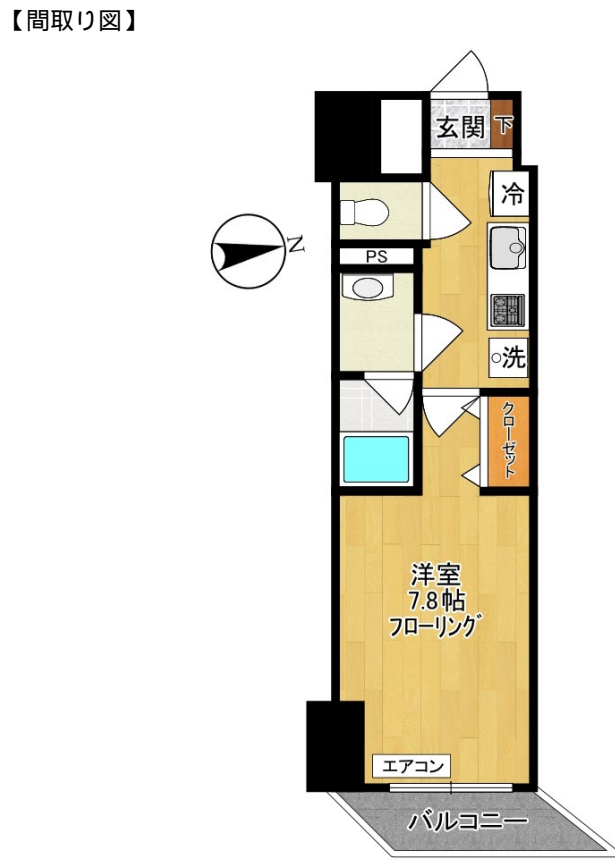
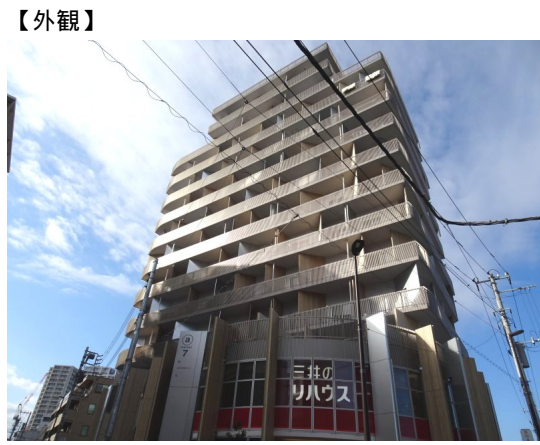


FOR RENT

賃料	管理費等
104,000円	11,000円

防犯カメラ 駅まで平坦 駅前 平坦地 区画整理地内 2F以上 オートロック モニタ付オートロック セキュリティ有り 当社管理物件 店舗付き住宅



図面と現況が異なる場合は現況が優先となります。

間取りの「S」はサービスルーム(納戸)です。

間取り	1K		
敷金	1ヶ月	礼金	1ヶ月
敷引/償却金	1ヶ月 -	保証金	-
物件種別	マンション		
建物名・部屋番号	maruei 7 804号室		
物件所在地	神奈川県川崎市多摩区登戸2423-1		
交通	小田急線 登戸駅 徒歩2分 小田急線 向ヶ丘遊園駅 徒歩5分		
間取詳細	K(3畳) 洋室(7.8畳)		
構造・規模	鉄筋コンクリート 13階建 8階		
専有面積	26.76㎡	向き	東
築年月	2022年2月下旬	契約期間	2年
損害保険	有 18,000円 24ヶ月	入居時期	相談
駐車場	無 駐輪場		
設備	エレベーター 宅配BOX システムキッチン 2口コンロ 3口以上コンロ グリル ガスキッチン		
その他費用	[一時金] 24時間サポート代(税込): 16,500円 見守りサービス工事料金(税込): 13,200円 [月次費用] 見守りサービス(税込): 2,904円		
入居諸条件	ペット可 事務所不可 楽器等の使用不可 学生相談		
保証会社			
備考	築浅・駅近・ペット可(小型犬のみ・敷金2ヶ月)・ALSOK・オートロック・TVモニターホン・インターネット無料(Wi-Fi設備付)・都市ガス・システムキッチン(3口ガスコンロ)・浴室乾燥機・追焚機能・ウォシュレット・エアコン1基・宅配BOX・エレベーター・駐輪場・70歳以上に限り、ALSOK見守りサービス必須・ALSOK個別セキュリティ料(6,820円/月・税込)追加オプション有・ドックトレーニング等に通っている又は合格を受けたペット希望		

情報更新日2024年11月25日

No.10125011-804



国土交通大臣(5)第6948号
全日本不動産協会

株式会社 レック 登戸店

神奈川県川崎市多摩区登戸2429
TEL:044-934-0811
E-mail: noborito@yadokari.com
URL: https://yadokari.info/

FAX:044-934-0813



携帯サイトから物件詳細を閲覧できます!

取引態様	手数料負担の割合	貸主	0%	借主	100%
	仲介元付(専任)	手数料配分の割合	元付	0%	客付