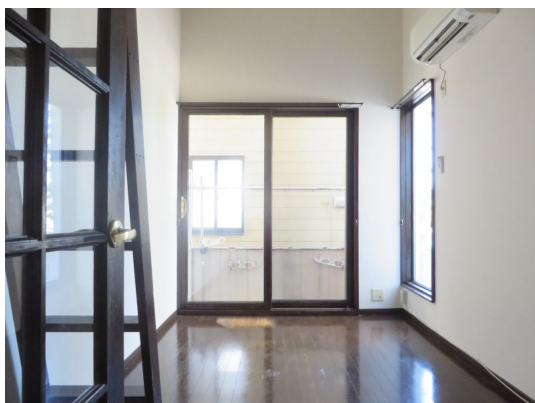


FOR RENT

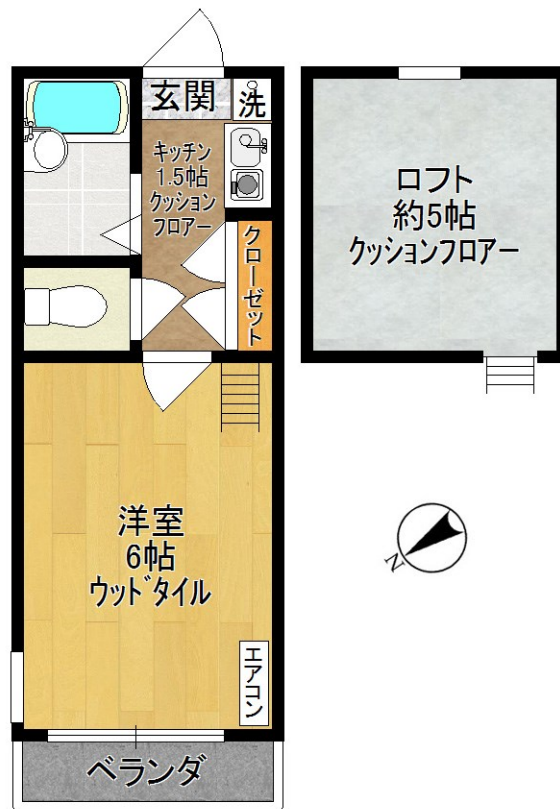
賃料	管理費等
47,000円	3,000円

駅まで平坦 閑静な住宅街 平坦地 当社管理物件 ロフト 2面採光 3面採光

【外観】



【間取り図】



図面と現況が異なる場合は現況が優先となります。

間取りの「S」はサービスルーム(納戸)です。

間取り	1K		
敷金	無	礼金	無
敷引/償却金	-	保証金	-
物件種別	アパート		
建物名・部屋番号	メイプルハウス 202号室		
物件所在地	神奈川県川崎市多摩区菅 4丁目10-28		
交通	京王相模原線 京王稲田堤駅 徒歩5分 南武線 稲田堤駅 徒歩9分		
間取詳細	K(1.5畳) 洋室(6畳) ロフト(5畳)		
構造・規模	木造 2階建 2階		
専有面積	23.86㎡	向き	南西
築年月	1994年6月	契約期間	2年
損害保険	有 18,000円 24ヶ月	入居時期	相談
駐車場	無		
設備	IHクッキングヒーター 浄水器 バス・トイレ別 バス有 シャワー トイレ有 洗面台 エアコン		
その他費用	[一時金] 24時間安心サポート代(税込): 16,500円 ルームクリーニング代: 38,500円 [月次費用] 浄水器リース代(税込): 1,430円		
入居諸条件	ペット不可 事務所不可 楽器等の使用不可 学生可		
保証会社	必須 契約時保証委託料: 賃料総額の50%、月額保証委託料: 賃料総額の1%		
備考	礼金敷金ゼロ・日当良好・ネット無料(J:COM40M Wi-Fi・地デジ・BS)・駅近・バストイレ独立・ロフト(約5帖・照明有)・エアコン・IHコンロ(1口)・専有面積はロフト(8.5㎡)も含む・TVモニターホン・照明付・フレッツ光・洗濯機置場室内・保証会社必須・ルームクリーニング代38,500円(退去時償却)・入居1年未満の解約の場合、賃料1ヶ月分の違約金を申し受けます。		

情報更新日2024年9月17日

No.11110002-202



国土交通大臣(4)第6948号
全日本不動産協会

株式会社 レック 登戸店

神奈川県川崎市多摩区登戸2429

TEL:044-934-0811

E-mail: noborito@yadokari.com

URL: https://yadokari.info/

FAX:044-934-0813



携帯サイトから物件詳細を閲覧できます!

取引態様	手数料負担の割合	貸主	0%	借主	100%
仲介元付(専任)	手数料配分の割合	元付	0%	客付	100%