

# FOR RENT

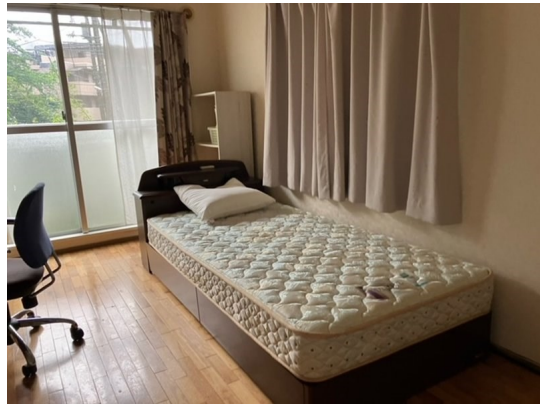
賃料	管理費等
50,000円	2,000円

防犯カメラ 24時間有人管理 閑静な住宅街 高台に立地 オートロック モニタ付オートロック ダブルロック ディンプルキー  
 ーカードキー 電子ロック 電子キー 玄関リモコンキー ダブルディンプルキー

【外観】



【間取り図】



図面と現況が異なる場合は現況が優先となります。

間取りの「S」はサービスルーム(納戸)です。

間取り	1K		
敷金	無	礼金	無
敷引/償却金	-	保証金	-
物件種別	マンション		
建物名・部屋番号	第3柴田マンション 1A号室		
物件所在地	神奈川県川崎市多摩区三田2丁目3297		
交通	小田急線 生田(神奈川)駅 徒歩6分 小田急線 読売ランド前駅 徒歩23分		
間取詳細	K(3.3畳) 洋室(8畳)		
構造・規模	鉄筋コンクリート 3階建 1階		
専有面積	23㎡	向き	北西
築年月	1986年1月	契約期間	2年
損害保険	有 18,000円 24ヶ月	入居時期	即時
駐車場	無 駐輪場 バイク置き場		
設備	ガスコンロ設置済 ガスレンジ付 ガスキッチン ユニットバス バス有 バストイレ同室 トイレ有 洗面台		
その他費用	[一時金] 24時間安心サポート代(税込): 16,500円		
入居諸条件	ペット不可 事務所不可 楽器等の使用不可 学生可		
保証会社	必須 契約時保証委託料: 初回賃料総額の50%、1年毎の更新10,000円		
備考	食事付(別途料金)・家具付き・防犯カメラ有・管理人常駐・1口ガスコンロ付き・駐輪場・バイク相談・NURO光・照明・保証会社必須		

情報更新日2024年11月22日

No.12164003-1A



国土交通大臣(5)第6948号  
 全日本不動産協会

株式会社 レック 登戸店

神奈川県川崎市多摩区登戸2429  
 TEL:044-934-0811  
 E-mail: noborito@yadokari.com  
 URL: https://yadokari.info/

FAX:044-934-0813



携帯サイトから物件詳細を閲覧できます!

取引態様	手数料負担の割合	貸主	0%	借主	100%
	仲介元付(一般)	手数料配分の割合	元付	0%	客付