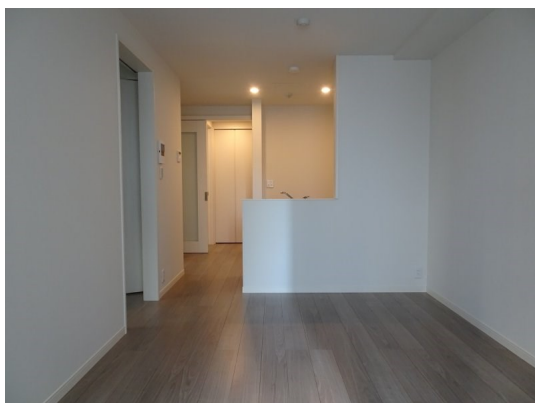


FOR RENT

賃料	管理費等
118,000円	4,000円

2面採光,セキュリティ有り,モニタ付オートロック,角住戸,玄関ホール,前面棟無,通風良好,当社管理物件,南西角住戸,南面2室,南面バルコニー,南面リビング,陽当たり良好,駅まで平坦,平坦地,防犯カメラ

【外観】



【間取り図】



図面と現況が異なる場合は現況が優先となります。

間取りの「S」はサービスルーム(納戸)です。

間取り	1SLDK		
敷金	1ヶ月	礼金	1ヶ月
敷引 / 償却金	1ヶ月 -	保証金	-
物件種別	アパート		
建物名・部屋番号	JOEIL EAST - ジョйлイースト - 105号室		
物件所在地	神奈川県川崎市多摩区宿河原7丁目14-20		
交通	南武線 久地駅 徒歩10分 南武線 宿河原駅 徒歩11分		
間取詳細	LDK(11.62畳) 洋室(6畳) 納戸(1.75畳)		
構造・規模	木造 2階建 1階		
専有面積	43.88㎡	向き	南
築年月	2024年3月	契約期間	2年
損害保険	有 18,000円 24ヶ月	入居時期	相談
駐車場	無 駐輪場 バイク置き場		
設備	2口コンロ, 3口以上コンロ, 3点給湯, CATV, CATVインターネット, IHクッキングヒーター, TV		
その他費用	[一時金] 24時間安心サポート(税込): 16,500円 70歳以上見守りサービス(税込): 3,300円 [月次費用] 浄水器リース代(税込): 1,430円 70歳以上見守りサービス(税込): 2,530円		
入居諸条件	ペット不可 事務所不可 楽器等の使用不可 二人可		
保証会社	必須 初回保証料: 賃料総額の50%、月額保証料: 賃料総額の1%		
備考	築浅・日当良好・1階角部屋・オートロック・宅配BOX・TVモニターホン・都市ガス・システムキッチン(3口IH・グリル付)・防犯カメラ・ネット無料(ギガプライズ)・J:COM・独立洗面台・追焚機能・浴室乾燥機・室内物干・トランクルーム(4,000円/月)・駐輪場・バイク置場相談(原付のみ)・保証会社必須・70歳以上に限り、高齢者見守りサービス必須		

情報更新日2025年12月24日

No.10003111-105



国土交通大臣(5)第6948号
全日本不動産協会

株式会社 レック 登戸店

神奈川県川崎市多摩区登戸2429

TEL:044-934-0811

E-mail: noborito@yadokari.com

URL: https://yadokari.info/

FAX:044-934-0813



携帯サイトから物件詳細を閲覧できます！

取引態様	手数料 負担の割合	貸主	0%	借主	100%
仲介元付 (専任)	手数料 配分の割合	元付	0%	客付	100%