

# FOR RENT

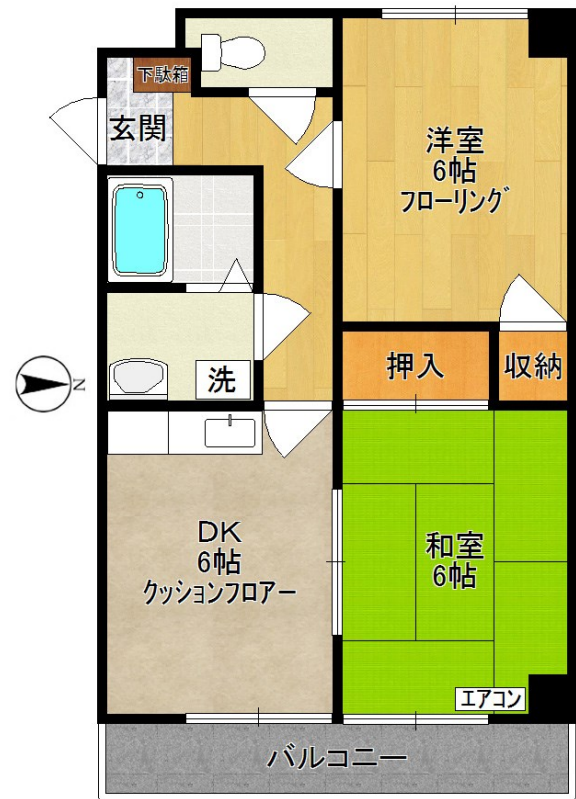
賃料	管理費等
80,000円	3,000円

2F以上,リビングの隣和室,ワイドバルコニー,玄関ホール,振り分け,前面棟無,眺望良好,陽当たり良好,リバーサイド,駅まで平坦,平坦地,メールボックス,整備された歩道

【外観】



【間取り図】



図面と現況が異なる場合は現況が優先となります。

間取りの「S」はサービスルーム(納戸)です。

間取り	2DK		
敷金	1ヶ月	礼金	1ヶ月
敷引/償却金	1ヶ月 -	保証金	-
物件種別	マンション		
建物名・部屋番号	フローレス向ヶ丘 202号室		
物件所在地	神奈川県川崎市多摩区長尾1丁目1-14		
交通	小田急線 向ヶ丘遊園駅 徒歩11分 南武線 登戸駅 徒歩13分		
間取詳細	DK(6畳) 和室(6畳) 洋室(6畳)		
構造・規模	鉄筋コンクリート 4階建 2階		
専有面積	42㎡	向き	東
築年月	1989年1月2日	契約期間	2年
損害保険	有 18,000円 24ヶ月	入居時期	2025年5月中旬
駐車場	無 駐輪場		
設備	3点給湯,BS,インターホン,エアコン,ガスキッチン,ガスコンロ設置可,ガス給湯,クッションフロア,		
その他費用	[一時金] 24時間安心サポート(税込): 16,500円		
入居諸条件	ペット不可 事務所不可 楽器等の使用不可 二人可		
保証会社	必須 初回保証料賃料総額の50%、1年毎の更新10,000円		
備考	日当良好・BSアンテナ・フレッツ光・エアコン1基・洗濯機置場室内・独立洗面台・子供不可・ワイドバルコニー・和室・駐輪場・保証会社必須		

情報更新日2025年4月10日

No.11003001-202



国土交通大臣(5)第6948号  
全日本不動産協会

## 株式会社 レック 登戸店

神奈川県川崎市多摩区登戸2429  
TEL:044-934-0811  
E-mail: noborito@yadokari.com  
URL: https://yadokari.info/

FAX:044-934-0813



携帯サイトから物件詳細を閲覧できます!

取引態様	手数料負担の割合	貸主	0%	借主	100%
仲介元付(一般)	手数料配分の割合	元付	0%	客付	100%