

# FOR RENT

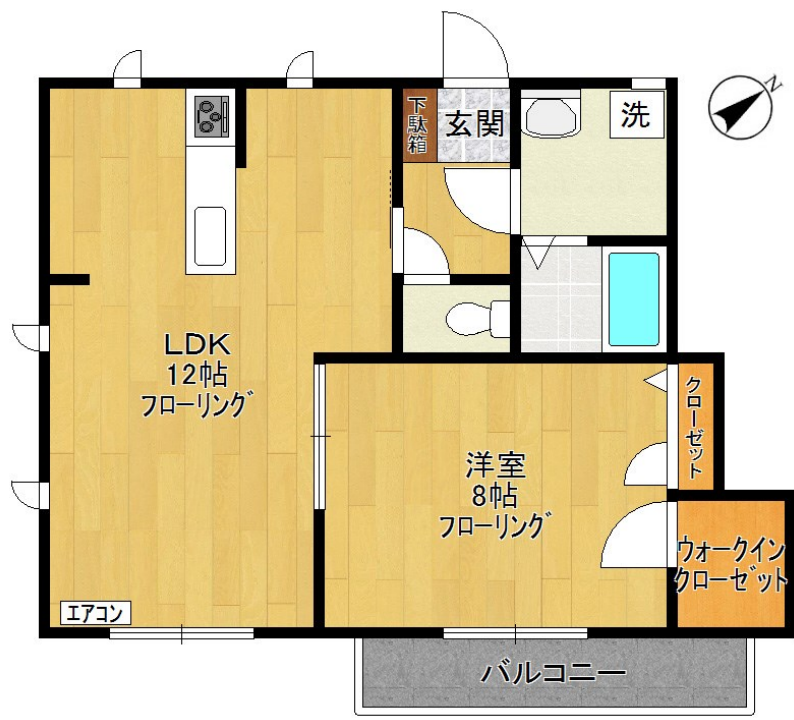
賃料	管理費等
90,000円	0円

外壁タイル張り 駅まで平坦 平坦地 オートロック セキュリティ有り 玄関ホール 振り分け 寝室8畳以上 角住戸 東南角住戸 3方角住戸 南面2室 2面採光 3面採光 南面リビング 陽当たり良好

【外観】



【間取り図】



図面と現況が異なる場合は現況が優先となります。

間取りの「S」はサービスルーム(納戸)です。

間取り	1LDK		
敷金	1ヶ月	礼金	無
敷引/償却金	1ヶ月 -	保証金	-
物件種別	アパート		
建物名・部屋番号	ライズファーム 101号室		
物件所在地	神奈川県川崎市多摩区中野島5丁目13-18		
交通	南武線 中野島(神奈川)駅 徒歩8分 小田急線 向ヶ丘遊園駅 徒歩24分		
間取詳細	LDK(12畳) 洋室(8畳)		
構造・規模	軽量鉄骨 2階建 1階		
専有面積	49㎡	向き	南東
築年月	2011年1月	契約期間	2年
損害保険	有 18,000円 24ヶ月	入居時期	相談
駐車場	無 駐輪場		
設備	敷地内ゴミ置き場 システムキッチン 独立型キッチン 対面式キッチン 2口コンロ 3口以上コンロ		
その他費用	[一時金] 24時間サポート代(税込): 16,500円 [月次費用] 浄水器リース代(税込): 1,430円		
入居諸条件	ペット不可 事務所不可 楽器等の使用不可 学生可		
保証会社	必須 初回保証料: 賃料総額の50%、月額保証料: 賃料総額の1%		
備考	礼金ゼロ・日当良好・オートロック・対面キッチン・都市ガス・システムキッチン(3口コンロ)・浴室乾燥機・追焚機能・シャンプードレッサー・TVモニターホン・BSアンテナ・ウォシュレット・エアコン・光ファイバー・駐輪場		

情報更新日2025年1月20日

No.11696008-101



国土交通大臣(5)第6948号  
全日本不動産協会

## 株式会社 レック 登戸店

神奈川県川崎市多摩区登戸2429  
TEL:044-934-0811  
E-mail: noborito@yadokari.com  
URL: https://yadokari.info/

FAX:044-934-0813



携帯サイトから物件詳細を閲覧できます!

取引態様	手数料負担の割合	貸主	0%	借主	100%
仲介元付(一般)	手数料配分の割合	元付	0%	客付	100%