

FOR RENT

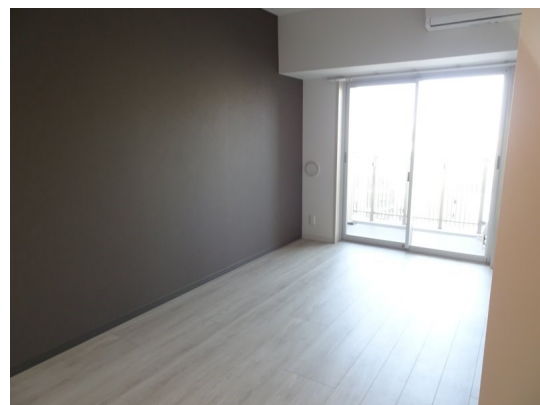
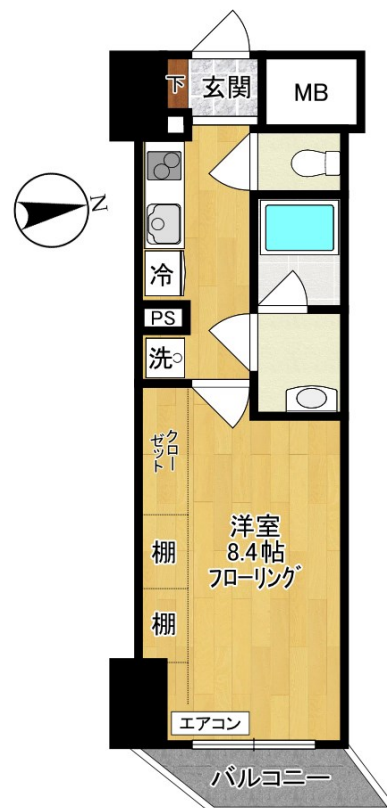
賃料	管理費等
104,000円	11,000円

2F以上,オートロック,セキュリティ有り,ダブルロック,ディンプルキー,モニタ付オートロック,寝室8畳以上,前面棟無,眺望良好,店舗付き住宅,当社管理物件,陽当たり良好,駅まで平坦,駅前,区画整理地内

【外観】



【間取り図】



図面と現況が異なる場合は現況が優先となります。

間取りの「S」はサービスルーム(納戸)です。

間取り	1K		
敷金	1ヶ月	礼金	1ヶ月
敷引/償却金	1ヶ月 -	保証金	-
物件種別	マンション		
建物名・部屋番号	maruei 7 802号室		
物件所在地	神奈川県川崎市多摩区登戸2423-1		
交通	南武線 登戸駅 徒歩2分 小田急線 向ヶ丘遊園駅 徒歩5分		
間取詳細	K(3畳) 洋室(8.4畳)		
構造・規模	鉄筋コンクリート 13階建 8階		
専有面積	27.8㎡	向き	東
築年月	2022年2月下旬	契約期間	2年
損害保険	有 18,000円 24ヶ月	入居時期	2026年6月中旬
駐車場	無 駐輪場		
設備	2口コンロ, 3口以上コンロ, 3点給湯, B S, T Vインターホン, インターホン, エアコン, ガスキッチン,		
その他費用	[一時金] 24時間安心サポート(税込): 16,500円 70歳以上見守りサービス(税込): 13,200円 [月次費用] 70歳以上見守りサービス(税込): 2,904円		
入居諸条件	ペット可 事務所不可 楽器等の使用不可 学生相談		
保証会社			
備考	駅近・ペット可(小型犬のみ1匹迄・敷金2ヶ月)・日当良好・ALSOK・オートロック・TVモニターホン・インターネット無料(Wi-Fi設備付)・都市ガス・システムキッチン(3口ガスコンロ)・浴室乾燥機・追焚機能・ウォシュレット・エアコン・宅配BOX・エレベーター・駐輪場・70歳以上に限り、ALSOK見守りサービス必須・ALSOK個別セキュリティ料(6,820円/月・税込)追加オプション有・ドックトレーニング等に通っている又は合格を受けたペット希望・家賃自動振替手数料200円/月		

情報更新日2026年4月24日

No.10125011-802



国土交通大臣(5)第6948号
全日本不動産協会

株式会社 レック 登戸店

神奈川県川崎市多摩区登戸2429

TEL:044-934-0811

FAX:044-934-0813

E-mail: noborito@yadokari.com

URL: https://yadokari.info/



携帯サイトから物件詳細を閲覧できます!

取引態様	手数料負担の割合	貸主	0%	借主	100%
仲介元付(専任)	手数料配分の割合	元付	0%	客付	100%