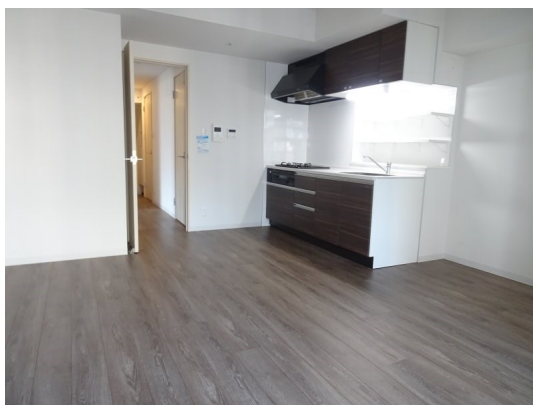


FOR RENT

賃料	管理費等
210,000円	12,000円

2F以上,2面バルコニー,2面採光,オートロック,セキュリティ有り,ダブルロック,モニタ付オートロック,ワイドバルコニー,角住戸,玄関ホール,振り分け,前面棟無,通風良好,東南角住戸,当社管理物件,南

【外観】



【間取り図】



図面と現況が異なる場合は現況が優先となります。

間取りの「S」はサービスルーム(納戸)です。

間取り	3LDK		
敷金	1ヶ月	礼金	1ヶ月
敷引/償却金	1ヶ月 -	保証金	-
物件種別	マンション		
建物名・部屋番号	maruei 7 304号室		
物件所在地	神奈川県川崎市多摩区登戸2423-1		
交通	小田急線 登戸駅 徒歩2分 小田急線 向ヶ丘遊園駅 徒歩5分		
間取詳細	LDK(12.4畳) 洋室(6畳) 洋室(5畳) 洋室(4.5畳)		
構造・規模	鉄筋コンクリート 13階建 3階		
専有面積	64.87㎡	向き	南東
築年月	2022年2月下旬	契約期間	2年
損害保険	有 18,000円 24ヶ月	入居時期	即時
駐車場	無 駐輪場		
設備	2口コンロ,3口以上コンロ,3点給湯,B S,T Vインターホン,インターネット専用線配線済み,インター		
その他費用	[一時金] 24時間安心サポート(税込):16,500円 70歳以上見守りサービス(税込):13,200円 [月次費用] 70歳以上見守りサービス(税込):2,904円 [備考] ペット可(犬のみ1匹迄・大型犬可・敷金2ヶ月)		
入居諸条件	ペット可 事務所不可 楽器等の使用不可 学生不可		
保証会社			
備考	駅近・ペット可(犬のみ1匹迄・大型犬可・敷金2ヶ月)・日当良好・ALSOK・オートロック・TVモニターホン・インターネット無料(Wi-Fi設備付)・都市ガス・システムキッチン(3口・グリル)・浴室乾燥機・追焚機能・ウォッシュレット・エアコン・宅配BOX・エレベーター・駐輪場(70歳以上に限り、ALSOK見守りサービス必須・ALSOK個別セキュリティ料(6,820円/月・税込)追加オプション有・ドックトレーニング等に通っている又は合格を受けたペット希望・家賃自動振替手数料200円/月		

情報更新日2026年6月16日

No.10125011-304



国土交通大臣(5)第6948号
全日本不動産協会

株式会社 レック 登戸店

神奈川県川崎市多摩区登戸2429
TEL:044-934-0811
E-mail:noborito@yadokari.com
URL:https://yadokari.info/

FAX:044-934-0813



携帯サイトから物件詳細を閲覧できます!

取引態様	手数料負担の割合	貸主	0%	借主	100%
仲介元付(専任)	手数料配分の割合	元付	0%	客付	100%