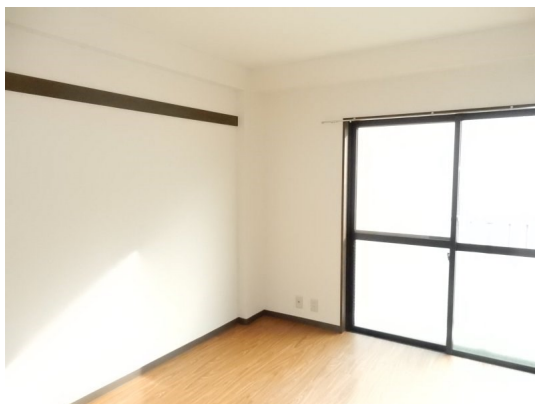


FOR RENT

賃料	管理費等
63,000円	2,000円

2 F 以上, 2 面採光, L 字型バルコニー, 南面バルコニー, 陽当たり良好, 駅まで平坦, 平坦地, メールボックス, 整備された歩道

【外観】



【間取り図】



図面と現況が異なる場合は現況が優先となります。

間取りの「S」はサービスルーム(納戸)です。

間取り	1DK		
敷金	無	礼金	無
敷引 / 償却金	-	保証金	-
物件種別	マンション		
建物名・部屋番号	アクエリアス378 202号室		
物件所在地	神奈川県川崎市多摩区登戸新町378-2		
交通	南武線 登戸駅 徒歩6分 小田急線 向ヶ丘遊園駅 徒歩10分		
間取詳細	DK(6畳) 洋室(6畳)		
構造・規模	鉄骨 3階建 2階		
専有面積	25㎡	向き	南西
築年月	1989年6月	契約期間	2年
損害保険	有 18,000円 24ヶ月	入居時期	即時
駐車場	無		
設備	3点給湯, B S, C A T V, I H キッキングヒーター, インターホン, エアコン, ガス給湯, キッチンに窓, ク		
その他費用	[一時金] ルームクリーニング代: 30,000円 24時間安心サポート(税込): 16,500円 [備考] クリーニング費用は退去時償却とし返却はありません。		
入居諸条件	ペット不可 事務所不可 楽器等の使用不可 単身可		
保証会社	必須 初回保証料賃料総額の50%、1年毎の更新10,000円		
備考	礼金敷金ゼロ・日当良好・J:COM・エアコン1基・バストイレ別・独立洗面台・IHヒーター(1口)・設備照明(DK)・天袋・保証会社必須・ルームクリーニング代30,000円(退去時償却)・1年未満解約の場合、1ヶ月分の違約金を申し受けます		

情報更新日2025年12月19日

No.10087001-202



国土交通大臣(5)第6948号
全日本不動産協会

株式会社 レック 登戸店

神奈川県川崎市多摩区登戸2429

TEL:044-934-0811

E-mail: noborito@yadokari.com

URL: https://yadokari.info/

FAX:044-934-0813



携帯サイトから物件詳細を閲覧できます！

取引態様	手数料負担の割合	貸主	0%	借主	100%
仲介元付(専任)	手数料配分の割合	元付	0%	客付	100%