

# FOR RENT

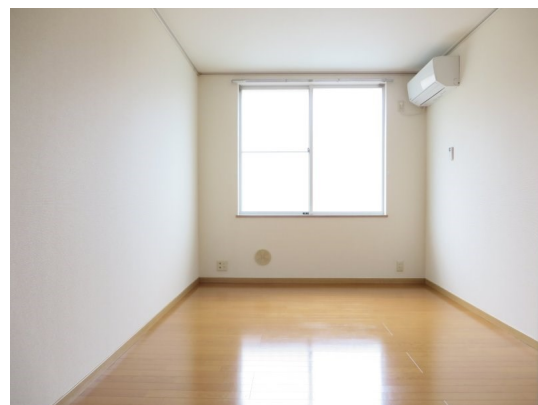
賃料	管理費等
49,000円	0円

2F以上,最上階,上階無し,前面棟無し,当社管理物件,陽当たり良好,駅まで平坦,閑静な住宅街,平坦地,緑豊かな住宅地,メールボックス,整備された歩道

【外観】



【間取り図】



図面と現況が異なる場合は現況が優先となります。

間取りの「S」はサービスルーム(納戸)です。

間取り	1R		
敷金	1ヶ月	礼金	無
敷引/償却金	1ヶ月 -	保証金	-
物件種別	アパート		
建物名・部屋番号	サンワードヨシザワ 202号室		
物件所在地	神奈川県川崎市多摩区登戸1244		
交通	南武線 登戸駅 徒歩8分 小田急線 向ヶ丘遊園駅 徒歩8分		
間取詳細	洋室(6.8畳)		
構造・規模	木造 2階建 2階		
専有面積	18.63㎡	向き	南西
築年月	1993年1月	契約期間	2年
損害保険	有 18,000円 24ヶ月	入居時期	2026年8月上旬
駐車場	無 駐輪場 バイク置き場		
設備	B S, T Vインターホン, インターホン, エアコン, ガスキッチン, ガスコンロ設置可, ガス給湯, シャワー,		
その他費用	[一時金] 24時間安心サポート(税込): 16,500円 [月次費用] 浄水器リース代(税込): 1,430円		
入居諸条件	ペット不可 事務所不可 楽器等の使用不可 学生可		
保証会社	必須 契約時保証委託料: 賃料総額の50%、月額保証委託料(引落手数料): 賃料総額の1%		
備考	礼金ゼロ・日当良好・宅配BOX・TVモニターホン・エアコン・フレッツ光・BS・照明・洗濯機置場室内・駐輪場・保証会社必須		

情報更新日2026年7月4日

No.11878111-202



国土交通大臣(5)第6948号  
全日本不動産協会

株式会社 レック 登戸店

神奈川県川崎市多摩区登戸2429

TEL:044-934-0811

E-mail: noborito@yadokari.com

URL: https://yadokari.info/

FAX:044-934-0813



携帯サイトから物件詳細を閲覧できます!

取引態様	手数料負担の割合	貸主	0%	借主	100%
仲介元付(専任)	手数料配分の割合	元付	0%	客付	100%