

# FOR RENT

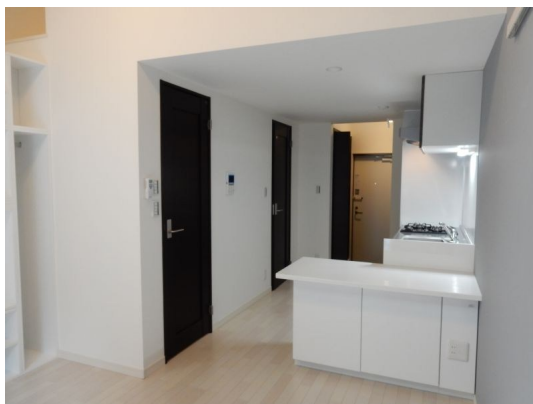
賃料	管理費等
68,000円	3,000円

2面採光,オートロック,セキュリティ有り,ロフト,角住戸,玄関ホール,吹抜け,通風良好,天井高2.5m以上,東南角住戸,当社管理物件,南面バルコニー,陽当たり良好,デザイナーズ,閑静な住宅街,高台に立

【外観】



【間取り図】



図面と現況が異なる場合は現況が優先となります。

間取りの「S」はサービスルーム(納戸)です。

間取り	1K		
敷金	1ヶ月	礼金	1ヶ月
敷引/償却金	1ヶ月 -	保証金	-
物件種別	アパート		
建物名・部屋番号	リヴェーラ 107号室		
物件所在地	神奈川県川崎市多摩区栗谷2丁目8-20		
交通	小田急線 生田(神奈川)駅 徒歩11分 小田急線 読売ランド前駅 徒歩14分		
間取詳細	K(3.5畳) 洋室(7.2畳) ロフト(6.34畳)		
構造・規模	木造 2階建 1階		
専有面積	26.5㎡	向き	南西
築年月	2017年8月下旬	契約期間	2年
損害保険	有 18,000円 24ヶ月	入居時期	相談
駐車場	有(敷地内) 11000円/月~ 駐輪場 バイク置き場		
設備	2口コンロ,3点給湯,B S,T Vインターホン,インターホン,ウォークインクローゼット,エアコン,カウ		
その他費用	[一時金] 24時間安心サポート(税込):16,500円 鍵交換代(税込):5,500円 [月次費用] 浄水器リース代(税込):1,430円		
入居諸条件	ペット不可 事務所不可 楽器等の使用不可 学生可		
保証会社	必須 契約時保証委託料:賃料総額の50%、月額保証委託料(引落手数料):賃料総額の1%		
備考	角部屋・日当良好・大型ロフト6.34帖・オートロック・宅配BOX・都市ガス・システムキッチン(2口)・浴室乾燥機・シャブードレッサー・ウォシュレット・TVモニターホン・ネット無料(UME)・BS・照明・駐輪場・バイク置場相談・保証会社必須		

情報更新日2026年5月11日

No.10975207-107



国土交通大臣(5)第6948号  
全日本不動産協会

株式会社 レック 登戸店

神奈川県川崎市多摩区登戸2429

TEL:044-934-0811

FAX:044-934-0813

E-mail:noborito@yadokari.com

URL:https://yadokari.info/



携帯サイトから物件詳細を閲覧できます!

取引態様	手数料負担の割合	貸主	0%	借主	100%
仲介元付(専任)	手数料配分の割合	元付	0%	客付	100%