

FOR RENT

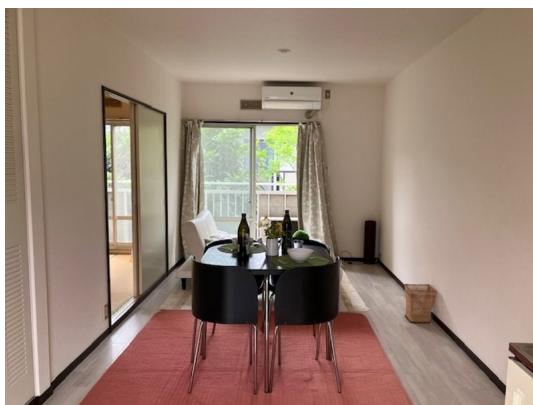
賃料	管理費等
62,000円	2,000円

駅まで平坦 閑静な住宅街 平坦地 最上階 2F以上 リビングの隣和室 角住戸 南面2室 2面採光 南面リビング 陽当たり良好

【外観】



【間取り図】



図面と現況が異なる場合は現況が優先となります。

間取りの「S」はサービスルーム(納戸)です。

間取り	1LDK		
敷金	1ヶ月	礼金	無
敷引/償却金	1ヶ月 -	保証金	-
物件種別	アパート		
建物名・部屋番号	メゾンタエ 201号室		
物件所在地	神奈川県川崎市多摩区中野島5丁目8-3		
交通	南武線 中野島(神奈川)駅 徒歩10分 小田急線 登戸駅 徒歩22分		
間取詳細	LDK(10畳) 和室(6畳)		
構造・規模	木造 2階建 2階		
専有面積	39.5㎡	向き	南
築年月	1989年1月	契約期間	2年
損害保険	有 18,000円 24ヶ月	入居時期	相談
駐車場	無		
設備	ガスコンロ設置可 ガスキッチン パス・トイレ別 パス有 浴室に窓 シャワー トイレ有 洗面台		
その他費用	[一時金] 24時間サポート代(税込): 16,500円 70歳以上見守りサービス(税込): 3,300円 [月次費用] 70歳以上見守りサービス(税込): 2,530円		
入居諸条件	ペット不可 事務所不可 楽器等の使用不可 二人可		
保証会社	必須 初回保証料: 賃料総額の50%、月額保証料: 賃料総額の1%		
備考	礼金ゼロ・2F角部屋・日当良好・エアコン1基付・フレッツ光・2口ガスコンロ設置可・シャブードレッサー・洗濯機置場室内・2人入居可・バストイレ独立・保証会社必須・70歳以上に限り高齢者見守りサービス必須		

情報更新日2024年11月21日

No.11226401-201



国土交通大臣(5)第6948号
全日本不動産協会

株式会社 レック 登戸店

神奈川県川崎市多摩区登戸2429

TEL:044-934-0811

FAX:044-934-0813

E-mail: noborito@yadokari.com

URL: https://yadokari.info/



携帯サイトから物件詳細を閲覧できます!

取引態様	手数料負担の割合	貸主	0%	借主	100%
仲介元付(専任)	手数料配分の割合	元付	0%	客付	100%