

FOR RENT

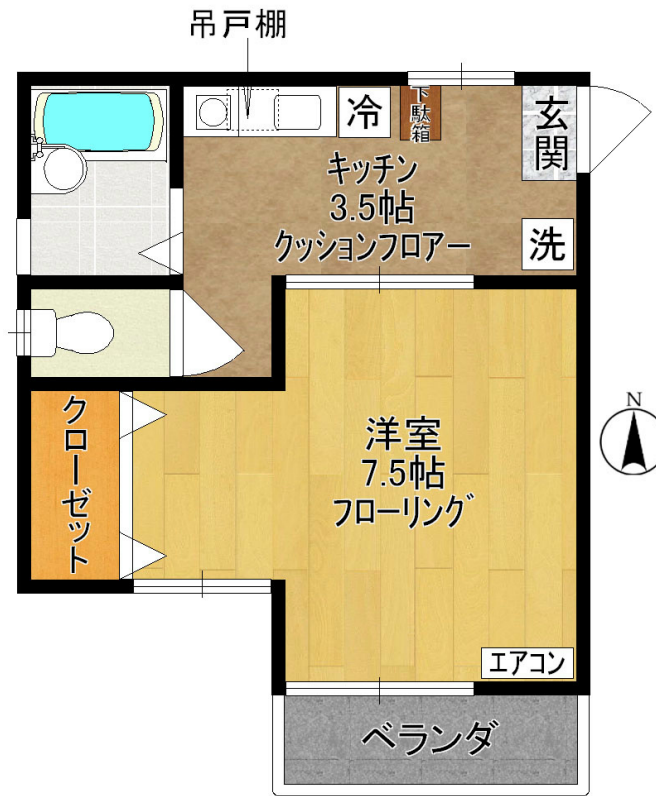
賃料	管理費等
57,000円	1,000円

駅まで平坦 閑静な住宅街 平坦地 南面バルコニー 最上階 上階無し 2F以上 セキュリティ有り 角住戸 3方角住戸 南西角住戸 2面採光 3面採光 陽当たり良好

【外観】



【間取り図】



図面と現況が異なる場合は現況が優先となります。

間取りの「S」はサービスルーム(納戸)です。

間取り	1K		
敷金	無	礼金	無
敷引/償却金	-	保証金	-
物件種別	アパート		
建物名・部屋番号	第7きよみやハイツ 202号室		
物件所在地	神奈川県川崎市多摩区登戸3075		
交通	南武線 登戸駅 徒歩6分 小田急線 向ヶ丘遊園駅 徒歩7分		
間取詳細	K(3.5畳) 洋室(7.5畳)		
構造・規模	木造 2階建 2階		
専有面積	24.7㎡	向き	南
築年月	1995年1月	契約期間	2年
損害保険	有 18,000円 24ヶ月	入居時期	2024年12月下旬
駐車場	無		
設備	IHクッキングヒーター バス・トイレ別 バス有 浴室に窓 シャワー トイレ有 洗面台 エアコン		
その他費用	[一時金] ルームクリーニング代: 30,000円		
入居諸条件	ペット不可 事務所不可 楽器等の使用不可 法人可		
保証会社			
備考	礼数ゼロ・日当良好・2階角部屋・全室照明付・エアコン1基・IHコンロ・洗濯機置場室内・ルームクリーニング代30,000円(退去時償却)		

情報更新日2024年11月27日

No.10979105-202



国土交通大臣(5)第6948号
全日本不動産協会

株式会社 レック 登戸店

神奈川県川崎市多摩区登戸2429

TEL:044-934-0811

E-mail: noborito@yadokari.com

URL: https://yadokari.info/

FAX:044-934-0813



携帯サイトから物件詳細を閲覧できます!

取引態様	手数料負担の割合	貸主	0%	借主	100%
仲介元付(専任)	手数料配分の割合	元付	0%	客付	100%