

# FOR RENT

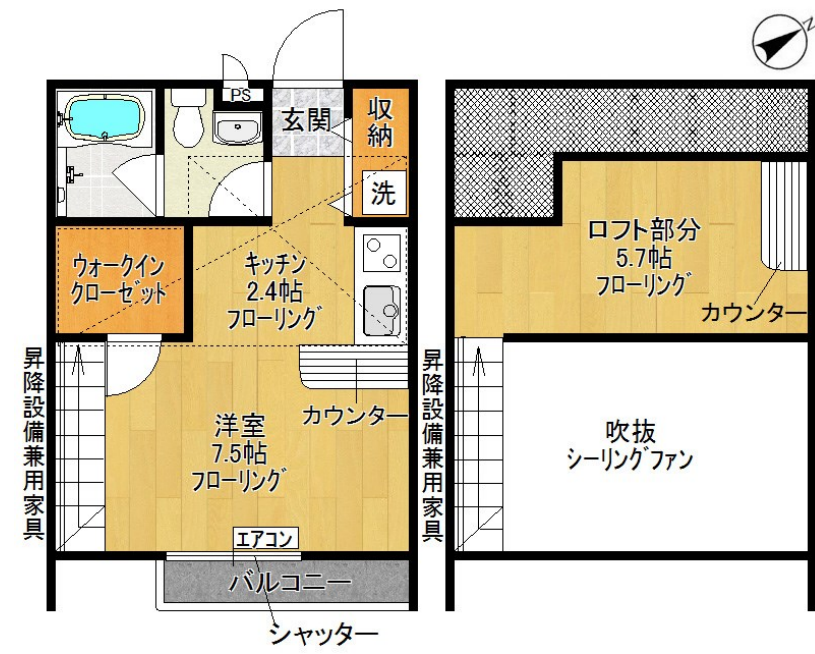
賃料	管理費等
66,000円	3,000円

デザイナーズ 閑静な住宅街 最上階 上階無し 2F以上 オートロック セキュリティ有り 当社管理物件 陽当たり良好

【外観】



【間取り図】



図面と現況が異なる場合は現況が優先となります。

間取りの「S」はサービスルーム(納戸)です。

間取り	1K		
敷金	1ヶ月	礼金	1ヶ月
敷引/償却金	1ヶ月	保証金	-
物件種別	アパート		
建物名・部屋番号	リヴェーラ 205号室		
物件所在地	神奈川県川崎市多摩区栗谷3丁目9-11		
交通	小田急線 生田(神奈川)駅 徒歩8分 小田急線 読売ランド前駅 徒歩12分		
間取詳細	K(2.4畳) 洋室(7.5畳) ロフト(5.7畳)		
構造・規模	木造 2階建 2階		
専有面積	36.27㎡	向き	南東
築年月	2016年4月	契約期間	2年
損害保険	有 18,000円 24ヶ月	入居時期	2024年12月下旬
駐車場	有(敷地内) 11000円/月~ 駐輪場 バイク置き場		
設備	敷地内ゴミ置き場 システムキッチン カウンターキッチン ガスコンロ設置済 2口コンロ ガスキッチン		
その他費用	[一時金] 24時間サポート代(税込): 16,500円 [月次費用] 浄水器リース代(税込): 1,430円		
入居諸条件	ペット不可 事務所不可 楽器等の使用不可 学生可		
保証会社	必須 初回保証料: 賃料総額の50%、月額保証料: 賃料総額の1%		
備考	大型ロフト(5.7帖・収納付階段)・都市ガス・システムキッチン(2口コンロ)・オートロック・ネット無料(UME)・エアコン・シャンプードレッサー・ウォシュレット・TVモニターホン・ウォークインクローゼット・照明・保証会社必須・宅配BOX・駐輪場・バイク相談・専有面積はロフト(9.42㎡)含む・駐車場は軽自動車のみ		

情報更新日2024年12月2日

No.10975105-205



国土交通大臣(5)第6948号  
全日本不動産協会

株式会社 レック 登戸店

神奈川県川崎市多摩区登戸2429  
TEL:044-934-0811  
E-mail: noborito@yadokari.com  
URL: https://yadokari.info/

FAX:044-934-0813



携帯サイトから物件詳細を閲覧できます!

取引態様	手数料負担の割合	貸主	0%	借主	100%
	手数料配分の割合	元付	0%	客付	100%

不動産コード: 51481

物件管理コード: 10000008668568

取引条件の有効期限は情報更新日より30日間となります。