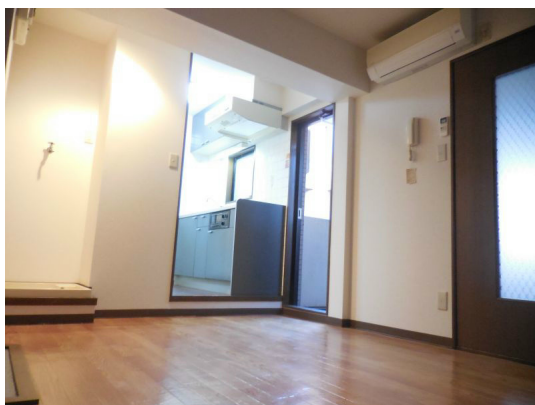


# FOR RENT

賃料	管理費等
82,000円	3,000円

2 F 以上, 2 面採光, 振り分け, 駅まで平坦, 外壁タイル張り, 閑静な住宅街, 平坦地, メールボックス

【外観】



【間取り図】



図面と現況が異なる場合は現況が優先となります。

間取りの「S」はサービスルーム(納戸)です。

間取り	1LDK		
敷金	1ヶ月	礼金	1ヶ月
敷引/償却金	1ヶ月 -	保証金	-
物件種別	マンション		
建物名・部屋番号	ニューフォレスト 305号室		
物件所在地	神奈川県川崎市多摩区登戸新町467		
交通	南武線 登戸駅 徒歩5分 小田急線 向ヶ丘遊園駅 徒歩11分		
間取詳細	LDK(8畳) 洋室(6畳)		
構造・規模	鉄筋コンクリート 4階建 3階		
専有面積	32.48㎡	向き	北東
築年月	1994年1月	契約期間	2年
損害保険	有 18,000円 24ヶ月	入居時期	2026年6月中旬
駐車場	無 駐輪場 バイク置き場		
設備	2口コンロ, B S, C A T V, C A T Vインターネット, T Vインターホン, インターホン, エアコン, エアコ		
その他費用	[一時金] 24時間安心サポート(税込): 16,500円		
入居諸条件	ペット不可 事務所不可 楽器等の使用不可 学生可		
保証会社	必須 初回保証料資料総額の50%、1年毎の更新10,000円		
備考	駅近・都市ガス・システムキッチン(2口・グリル)・TVモニターホン・ウォシュレット・独立洗面台・エアコン全室・照明・J:COM・フレッツ光・BS・駐輪場・バイク置場相談・2人入居可・ルームシェア可・保証会社必須		

情報更新日2026年4月27日

No.10019003-305



国土交通大臣(5)第6948号  
全日本不動産協会

株式会社 レック 登戸店

神奈川県川崎市多摩区登戸2429

TEL:044-934-0811

E-mail: noborito@yadokari.com

URL: https://yadokari.info/

FAX:044-934-0813



携帯サイトから物件詳細を閲覧できます!

取引態様	手数料負担の割合	貸主	0%	借主	100%
仲介元付(一般)	手数料配分の割合	元付	0%	客付	100%