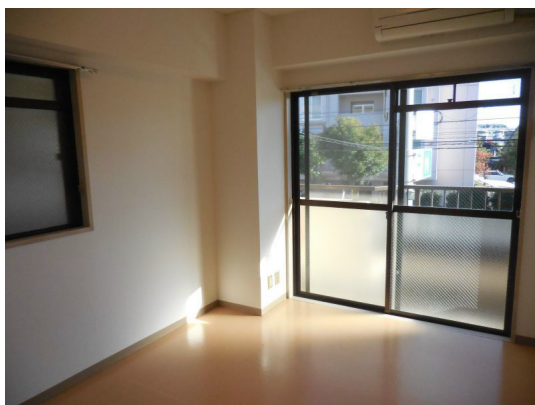


FOR RENT

賃料	管理費等
92,000円	0円

2F以上,2面採光,3方角住戸,3面採光,ワイドバルコニー,角住戸,玄関ホール,振り分け,前面棟無,通風良好,店舗付き住宅,東南角住戸,南面2室,南面バルコニー,陽当たり良好,駅まで平坦,外壁タイル張

【外観】



【間取り図】



図面と現況が異なる場合は現況が優先となります。

間取りの「S」はサービスルーム(納戸)です。

間取り	3DK		
敷金	1ヶ月	礼金	無
敷引 / 償却金	1ヶ月 -	保証金	-
物件種別	マンション		
建物名・部屋番号	グリーンハイツフルヤ 203号室		
物件所在地	神奈川県川崎市多摩区中野島3丁目31-10		
交通	南武線 中野島(神奈川)駅 徒歩10分 小田急線 向ヶ丘遊園駅 徒歩19分		
間取詳細	DK(6畳) 和室(6畳) 洋室(6畳) 洋室(4.5畳)		
構造・規模	鉄筋コンクリート 3階建 2階		
専有面積	49.5㎡	向き	南
築年月	1988年1月	契約期間	2年
損害保険	有 18,000円 24ヶ月	入居時期	相談
駐車場	無 駐輪場 バイク置き場		
設備	3点給湯, CATV, CATVインターネット, インターホン, エアコン, ガスキッチン, ガスコンロ設置可,		
その他費用	[一時金] 24時間安心サポート(税込): 16,500円		
入居諸条件	ペット不可 事務所不可 楽器等の使用不可 二人可		
保証会社	必須 初回保証料賃料総額の50%、1年毎の更新10,000円		
備考	礼金ゼロ・日当良好・2階角部屋・洗面化粧台・エアコン1基・ウォシュレット・CATV・1階コンビニ・駐輪場・バイク置場相談・保証会社必須		

情報更新日2026年2月8日

No.10572002-203



国土交通大臣(5)第6948号
全日本不動産協会

株式会社 レック 登戸店

神奈川県川崎市多摩区登戸2429

TEL:044-934-0811

E-mail: noborito@yadokari.com

URL: https://yadokari.info/

FAX:044-934-0813



携帯サイトから物件詳細を閲覧できます！

取引態様	手数料 負担の割合	貸主	0%	借主	100%
仲介元付 (一般)	手数料 配分の割合	元付	0%	客付	100%