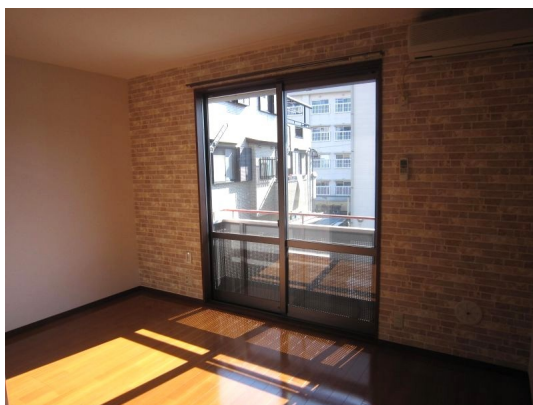


FOR RENT

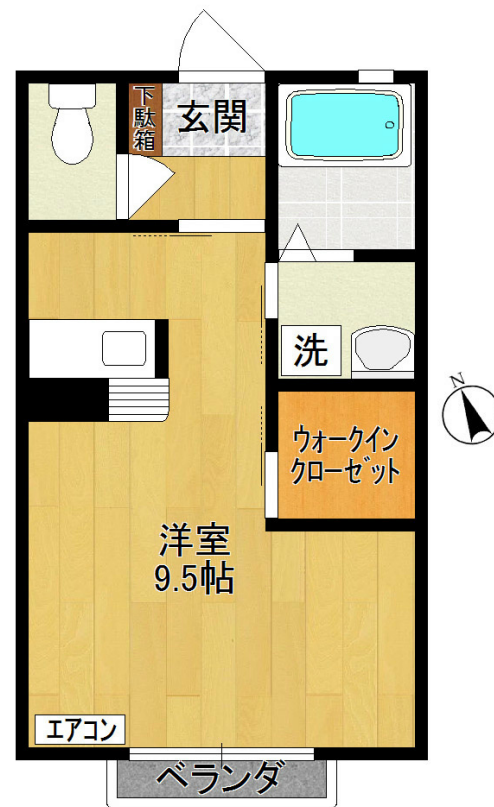
賃料	管理費等
69,000円	0円

2F以上,玄関ホール,最上階,上階無し,寝室8畳以上,南面バルコニー,陽当たり良好,駅まで平坦,閑静な住宅街,平坦地,メールボックス,平置駐車場,舗装駐車場

【外観】



【間取り図】



図面と現況が異なる場合は現況が優先となります。

間取りの「S」はサービスルーム(納戸)です。

間取り	1R		
敷金	1ヶ月	礼金	無
敷引/償却金	1ヶ月 -	保証金	-
物件種別	アパート		
建物名・部屋番号	ワンズファーム 202号室		
物件所在地	神奈川県川崎市多摩区中野島1丁目25-11		
交通	南武線 中野島(神奈川)駅 徒歩7分 南武線 稲田堤駅 徒歩17分		
間取詳細	洋室(9.5畳)		
構造・規模	軽量鉄骨 2階建 2階		
専有面積	28.84㎡	向き	南西
築年月	2003年1月	契約期間	2年
損害保険	有 18,000円 24ヶ月	入居時期	相談
駐車場	有(敷地内) 12000円/月~ 駐輪場 バイク置き場		
設備	2口コンロ, 3点給湯, B S, インターホン, ウォークインクローゼット, エアコン, カウンターキッチン, ガ		
その他費用	[一時金] 24時間安心サポート(税込): 16,500円		
入居諸条件	ペット不可 事務所不可 楽器等の使用不可 法人可		
保証会社			
備考	礼金ゼロ・日当良好・ウォークインクローゼット・バストイレ独立・シャンプードレッサー・浴室乾燥機・ウォシュレット・都市ガス・フレッツ光・BS・エアコン・駐輪場・バイク置場相談		

情報更新日2026年4月26日

No.11696004-202



国土交通大臣(5)第6948号
全日本不動産協会

株式会社 レック 登戸店

神奈川県川崎市多摩区登戸2429

TEL:044-934-0811

E-mail: noborito@yadokari.com

URL: https://yadokari.info/

FAX:044-934-0813



携帯サイトから物件詳細を閲覧できます!

取引態様	手数料負担の割合	貸主	0%	借主	100%
	手数料配分の割合	元付	0%	客付	100%
仲介元付(専任)					