

— FOR RENT

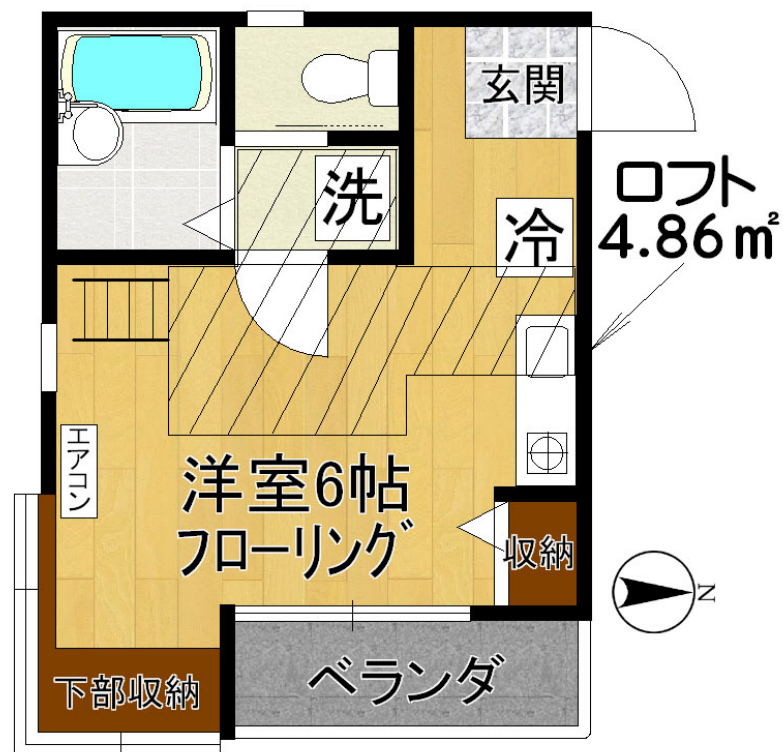
賃料	管理費等
53,000円	2,000円

2F以上,2面採光,3方角住戸,3面採光,ロフト,角住戸,最上階,出窓,上階無し,通風良好,東南角住戸,当社管理物件,南西角住戸,駅まで平坦,平坦地,メールボックス

【外觀】



【間取り図】



図面と現況が異なる場合は現況が優先となります。

間取りの「S」はサービスルーム(納戸)です。

間取り	1R		
敷金	無	礼金	無
敷引 / 償却金	- -	保証金	-
物件種別	アパート		
建物名・部屋番号	ハイツU 201号室		
物件所在地	神奈川県川崎市多摩区宿河原 7 丁目15-6		
交通	南武線 久地駅 徒歩7分 南武線 宿河原駅 徒歩12分		
間取詳細	洋室(6畳) ロフト(4.86㎡)		
構造・規模	木造 2階建 2階		
専有面積	20.65㎡	向き	東
築年月	2000年1月	契約期間	2年
損害保険	有 18,000円 24ヶ月	入居時期	2026年4月上旬
駐車場	無		
設備	TVインターホン,インターホン,エアコン,ガスキッチン,ガスコンロ設置済,ガスレンジ付,ガス給湯,シ		
その他費用	[一時金] 24時間安心サポート(税込): 16,500円 ルームクリーニング代: 30,000円 [月次費用] 浄水器リース代(税込): 1,430円		
入居諸条件	ペット不可 事務所不可 楽器等の使用不可 法人可		
保証会社	必須 契約時保証委託料: 賃料総額の50%、月額保証委託料(引落手数料): 賃料総額の1%		
備考	礼金敷金ゼロ・日当良好・2階角部屋・ロフト・バストイレ独立・ウォームレット・TVモニターホン・都市ガス・1口ガスコンロ・脱衣所・エアコン・照明・フレッツ光・ルームクリーニング代30,000円(退去時償却)・保証会社必須・入居1年未満の解約の場合、総賃料1ヶ月分の違約金を申し受けます。		

情報更新日2026年1月19日

No.11479002-201



国土交通大臣（５）第6948号
全日本不動産協会

株式会社 レック 登戸店

神奈川県川崎市多摩区登戸2429

TEL:044-934-0811

E-mail : noborito@yadokari.com

URL : <https://yadokari.info/>

FAX:044-934-0813



携帯サイトから物件詳細を閲覧できます！

取引態様	手数料負担の割合	貸主	0%	借主	100%
仲介元付 (専任)	手数料配分の割合	元付	0%	客付	100%