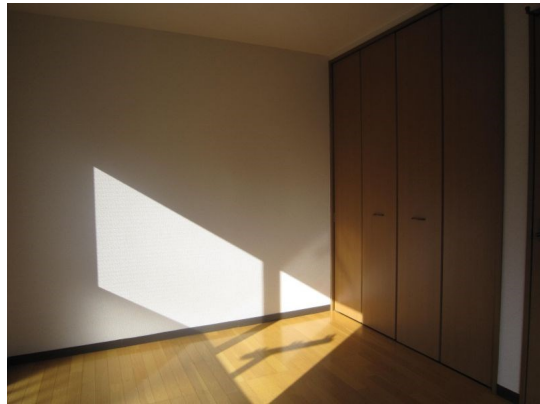


FOR RENT

賃料	管理費等
50,000円	0円

2 F 以上, 2 面採光, 3 面採光, 角住戸, 最上階, 上階無し, 陽当たり良好, 駅まで平坦, 平坦地, メールボックス, 整備された歩道

【外観】



【間取り図】



図面と現況が異なる場合は現況が優先となります。

間取りの「S」はサービスルーム(納戸)です。

間取り	1K		
敷金	1ヶ月	礼金	無
敷引/償却金	1ヶ月 -	保証金	無
物件種別	マンション		
建物名・部屋番号	S E マンション 301号室		
物件所在地	神奈川県川崎市多摩区長尾1丁目15-2		
交通	南武線 宿河原駅 徒歩10分 小田急線 向ヶ丘遊園駅 徒歩16分		
間取詳細	K(2畳) 洋室(6畳)		
構造・規模	鉄骨 3階建 3階		
専有面積	20.28㎡	向き	南
築年月	2002年4月	契約期間	2年
損害保険	有 18,000円 24ヶ月	入居時期	即時
駐車場	無		
設備	エアコン, ガスキッチン, ガスコンロ設置可, ガスレンジ付, ガス給湯, キッチンに窓, シャワー, トイレ有,		
その他費用	[一時金] 24時間安心サポート代 (税込) : 16,500円		
入居諸条件	ペット不可 事務所不可 楽器等の使用不可 法人可		
保証会社			
備考	礼金ゼロ・日当良好・最上階角部屋・1口ガスコンロ付・追焚機能・バストイレ別・洗濯機置場室内・エアコン・保証会社必須		

情報更新日2025年4月4日

No.11713001-301



国土交通大臣(5)第6948号
全日本不動産協会

株式会社 レック 登戸店

神奈川県川崎市多摩区登戸2429
TEL:044-934-0811
E-mail: noborito@yadokari.com
URL: https://yadokari.info/

FAX:044-934-0813



携帯サイトから物件詳細を閲覧できます!

取引態様	手数料負担の割合	貸主	0%	借主	100%
仲介元付(一般)	手数料配分の割合	元付	0%	客付	100%