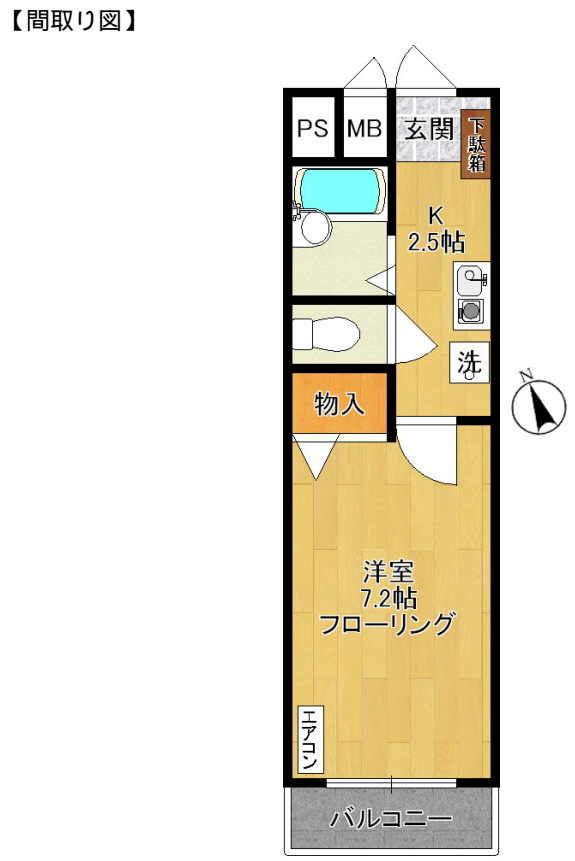


FOR RENT

賃料	管理費等
60,000円	2,000円

2面採光,セキュリティ有り,角住戸,前面棟無,通風良好,東南角住戸,南面バルコニー,駅まで平坦,閑静な住宅街,平坦地,メールボックス,整備された歩道



図面と現況が異なる場合は現況が優先となります。

間取りの「S」はサービスルーム(納戸)です。

間取り	1K		
敷金	1ヶ月	礼金	無
敷引/償却金	1ヶ月 -	保証金	-
物件種別	マンション		
建物名・部屋番号	ファミリーK 104号室		
物件所在地	神奈川県川崎市多摩区登戸2191-3		
交通	小田急線 向ヶ丘遊園駅 徒歩5分 南武線 登戸駅 徒歩6分		
間取詳細	K(2畳) 洋室(7.2畳)		
構造・規模	鉄骨 3階建 1階		
専有面積	21.86㎡	向き	南西
築年月	2002年3月	契約期間	2年
損害保険	有 18,000円 24ヶ月	入居時期	相談
駐車場	無		
設備	CATV, IHクッキングヒーター, TVインターホン, インターネット専用線 配線済み, インターホン, エア		
その他費用	[一時金] 24時間安心サポート(税込): 16,500円		
入居諸条件	ペット不可 事務所不可 楽器等の使用不可 単身可		
保証会社	必須 初回保証料資料総額の50%、1年毎の更新10,000円		
備考	礼金ゼロ・駅近徒歩5分・1階角部屋・住環境良好・都市ガス・ネット無料 (J:COM 12M)・エアコン1基付・TVモニターホン・ウォシュレット・IHコン ロ(1口)設備・洗濯機置場室内・バストイレ別・BSアンテナ・残置照明(洋 室)・保証会社加入必須		

情報更新日2026年5月14日

No.11731001-104



国土交通大臣(5)第6948号
全日本不動産協会

株式会社 レック 登戸店

神奈川県川崎市多摩区登戸2429
TEL:044-934-0811
E-mail: noborito@yadokari.com
URL: https://yadokari.info/

FAX:044-934-0813



携帯サイトから物件詳細を閲覧できます!

取引態様	手数料負担の割合	貸主	0%	借主	100%
	手数料配分の割合	元付	0%	客付	100%