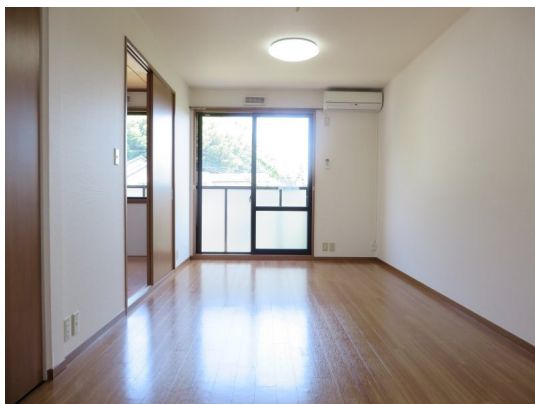


# FOR RENT

賃料	管理費等
66,000円	1,000円

南面バルコニー 最上階 上階無し 2F以上 当社管理物件 玄関ホール 陽当たり良好

【外観】



【間取り図】



図面と現況が異なる場合は現況が優先となります。

間取りの「S」はサービスルーム(納戸)です。

間取り	1LDK		
敷金	1ヶ月	礼金	無
敷引/償却金	-	保証金	-
物件種別	アパート(居住用)		
建物名・部屋番号	サンハイツ早野 202号室		
物件所在地	神奈川県川崎市麻生区早野 685		
交通	小田急線 柿生駅 バス10分 早野 徒歩1分 東急田園都市線 青葉台駅 徒歩38分		
間取詳細	LDK(11.3畳) 洋室(6畳)		
構造・規模	軽量鉄骨 2階建 2階		
専有面積	40.92㎡	向き	南
築年月	2001年1月	契約期間	2年
損害保険	有 18000円 2年	入居時期	即時
駐車場	有(敷地内) 5000円/月~		
設備	ガスキッチン 浄水器 バス・トイレ別 バス有 追い焚き風呂 脱衣所 シャワー トイレ有 温水洗浄便座		
その他費用	[一時金] 24時間サポート代(税別): 15000円 [月次費用] 浄水器リース代(税別): 1300円		
入居諸条件	ペット不可 事務所不可 楽器等の使用不可 学生可		
保証会社			
備考	日当良好・エアコン・追焚機能・ウォシュレット・J:COM・独立洗面台・洗濯機置場室内		

情報更新日2019年1月20日

No.10638002-202



国土交通大臣(3)第6948号  
全日本不動産協会

株式会社 レック 登戸店

神奈川県川崎市多摩区登戸2528-1

TEL:044-934-0811

FAX:044-934-0813

E-mail: noborito@yadokari.com

URL: http://yadokari.info/



携帯サイトから物件詳細を閲覧できます!

取引態様	手数料負担の割合	貸主	0%	借主	100%
仲介元付(専任)	手数料配分の割合	元付	0%	客付	100%