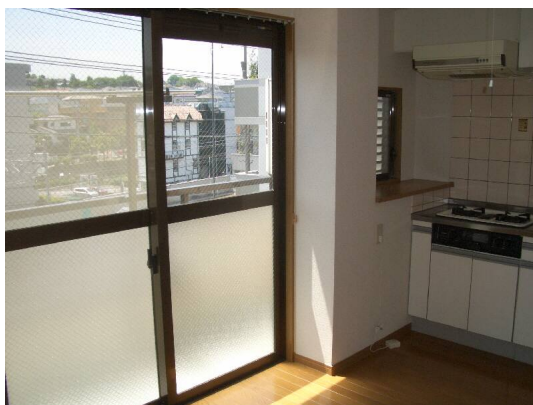


# FOR RENT

賃料	管理費等
87,000円	0円

2F以上, 2面採光, 3面採光, ワイドバルコニー, 角住戸, 玄関ホール, 最上階, 出窓, 上階無し, 振り分け, 前面棟無, 眺望良好, 通風良好, 東南角住戸, 南面2室, 南面バルコニー, 陽当たり良好, 駅まで平坦, 平坦

【外観】



【間取り図】



図面と現況が異なる場合は現況が優先となります。

間取りの「S」はサービスルーム(納戸)です。

間取り	2DK		
敷金	1ヶ月	礼金	1ヶ月
敷引/償却金	1ヶ月 -	保証金	-
物件種別	マンション		
建物名・部屋番号	ハルミハイツ 301号室		
物件所在地	神奈川県川崎市多摩区西生田2丁目6-2		
交通	小田急線 生田(神奈川)駅 徒歩4分 小田急線 読売ランド前駅 徒歩11分		
間取詳細	洋室(6畳) 洋室(6畳) DK(7畳)		
構造・規模	鉄骨 3階建 3階		
専有面積	48.3㎡	向き	南
築年月	1997年1月	契約期間	2年
損害保険	有 20,000円 24ヶ月	入居時期	相談
駐車場	無		
設備	2口コンロ, 3点給湯, インターホン, エアコン, エアコン2台, ガスキッチン, ガスコンロ設置済, ガス給湯		
その他費用	[一時金] 24時間安心サポート(税込): 16,500円		
入居諸条件	ペット不可 事務所不可 楽器等の使用不可 二人可		
保証会社	必須 初回保証料賃料総額の50%、1年毎の更新10,000円		
備考	駅近・日当良好・最上階角部屋・独立洗面台・追焚機能・システムキッチン(2口コンロ・グリル付)・エアコン2基・ウォシュレット・フレッツ光・残置照明(全居室)・出窓・脱衣所・保証会社必須		

情報更新日2025年3月27日

No.11355001-301



国土交通大臣(5)第6948号  
全日本不動産協会

株式会社 レック 登戸店

神奈川県川崎市多摩区登戸2429

TEL:044-934-0811

E-mail: noborito@yadokari.com

URL: https://yadokari.info/

FAX:044-934-0813



携帯サイトから物件詳細を閲覧できます!

取引態様	手数料負担の割合	貸主	0%	借主	100%
仲介元付(一般)	手数料配分の割合	元付	0%	客付	100%