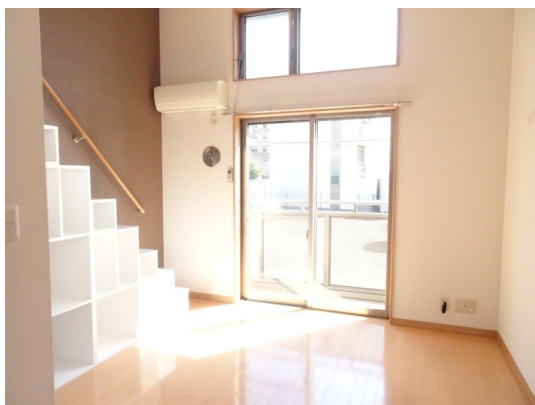


FOR RENT

賃料	管理費等
65,000円	3,000円

オートロック,モニタ付オートロック,ロフト,角住戸,吹抜け,前面棟無,天井高2.5m以上,天井高2.7m以上,天井高3m以上,電子ロック,当社管理物件,南面バルコニー,陽当たり良好,デザイナーズ,閑静

【外観】



【間取り図】



図面と現況が異なる場合は現況が優先となります。

間取りの「S」はサービスルーム(納戸)です。

間取り	1K		
敷金	1ヶ月	礼金	1ヶ月
敷引 / 償却金	1ヶ月 -	保証金	無
物件種別	アパート		
建物名・部屋番号	il sole K-イル ソーレ ケイ- 101号室		
物件所在地	神奈川県川崎市多摩区生田2丁目20-24		
交通	小田急線 向ヶ丘遊園駅 徒歩15分 南武線 中野島(神奈川)駅 徒歩15分		
間取詳細	K(3.5畳) 洋室(7.2畳) ロフト(6.34畳)		
構造・規模	木造 2階建 1階		
専有面積	36.96㎡	向き	南東
築年月	2013年3月	契約期間	2年
損害保険	有 18,000円 24ヶ月	入居時期	相談
駐車場	無 駐輪場		
設備	2口コンロ,3点給湯,BS,CATV,CATVインターネット,TVインターホン,インターネット専用線		
その他費用	[一時金] 24時間安心サポート(税込):16,500円 鍵交換代(税込):5,500円 [月次費用] 浄水器リース代(税込):1,430円		
入居諸条件	ペット不可 事務所不可 楽器等の使用不可 法人可		
保証会社	必須 契約時保証委託料:賃料総額の50%、月額保証委託料(引落手数料):賃料総額の1%		
備考	日当良好・1階角部屋・約6.3帖大型ロフト・オートロック・宅配BOX・都市ガス・システムキッチン(2口)・ウォークインクローゼット・ネット無料(J:COM 1G Wi-Fi)・バストイレ独立・シャブードレッサー・TVモニターホン・ランダムテンキー錠・エアコン・照明・BS・駐輪場・保証会社必須・専有面積にはロフト10.47㎡含む		

情報更新日2025年12月20日

No.10306006-101



国土交通大臣(5)第6948号
全日本不動産協会

株式会社 レック 登戸店

神奈川県川崎市多摩区登戸2429

TEL:044-934-0811

E-mail: noborito@yadokari.com

URL: https://yadokari.info/

FAX:044-934-0813



携帯サイトから物件詳細を閲覧できます！

取引態様	手数料負担の割合	貸主	0%	借主	100%
仲介元付(専任)	手数料配分の割合	元付	0%	客付	100%