

# FOR RENT

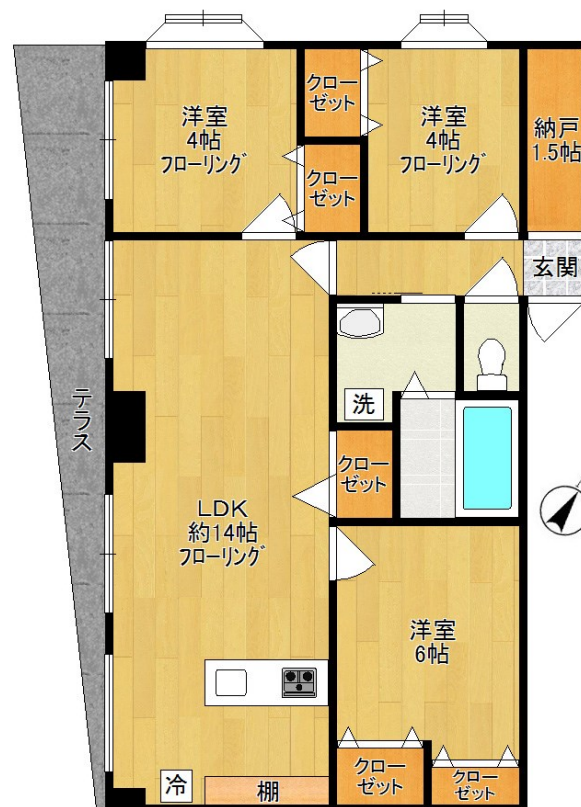
賃料	管理費等
115,000円	0円

2面採光,玄関ホール,出窓,振り分け,外壁タイル張り,平坦地,メールボックス,舗装駐車場,整備された歩道

【外観】



【間取り図】



図面と現況が異なる場合は現況が優先となります。

間取りの「S」はサービスルーム(納戸)です。

間取り	3SLDK		
敷金	1ヶ月	礼金	無
敷引/償却金	1ヶ月 -	保証金	-
物件種別	マンション		
建物名・部屋番号	シャトルハイム 103号室		
物件所在地	神奈川県川崎市多摩区菅馬場1丁目23-15		
交通	南武線 稲田堤駅 徒歩10分 京王相模原線 京王稲田堤駅 徒歩12分		
間取詳細	LDK(14畳) 洋室(6畳) 洋室(4畳) 洋室(4畳) 納戸(1.5畳)		
構造・規模	鉄骨 3階建 1階		
専有面積	67.07㎡	向き	西
築年月	1989年6月	契約期間	2年
損害保険	有 18,000円 24ヶ月	入居時期	相談
駐車場	有(敷地内) 10000円/月~ 駐輪場 バイク置き場		
設備	2口コンロ, 3口以上コンロ, 3点給湯, TVインターホン, インターホン, エアコン, ガスキッチン, ガスコ		
その他費用	[一時金] 24時間安心サポート(税込): 16,500円		
入居諸条件	ペット可 事務所不可 楽器等の使用不可 学生相談		
保証会社	必須 初回保証料資料総額の50%、1年毎の更新10,000円		
備考	礼金ゼロ・ペット可(猫犬1匹迄・敷金2ヶ月・敷金2ヶ月償却)・システムキッチン(3口・グリル付)・追焚機能・TVモニターホン・フレッツ光・エアコン1基付・ウォシュレット・バストイレ別・洗濯機置場室内・バイク置場相談可・保証会社加入必須		

情報更新日2026年5月23日

No.10401002-103



国土交通大臣(5)第6948号  
全日本不動産協会

株式会社 レック 稲田堤店

神奈川県川崎市多摩区菅稲田堤1丁目3-3  
TEL:044-945-3851 FAX:044-945-3841  
E-mail: inadazutsumi@yadokari.com  
URL: https://yadokari.info/



携帯サイトから物件詳細を閲覧できます!

取引態様	手数料負担の割合	貸主	0%	借主	100%
仲介元付(一般)	手数料配分の割合	元付	0%	客付	100%