

FOR RENT

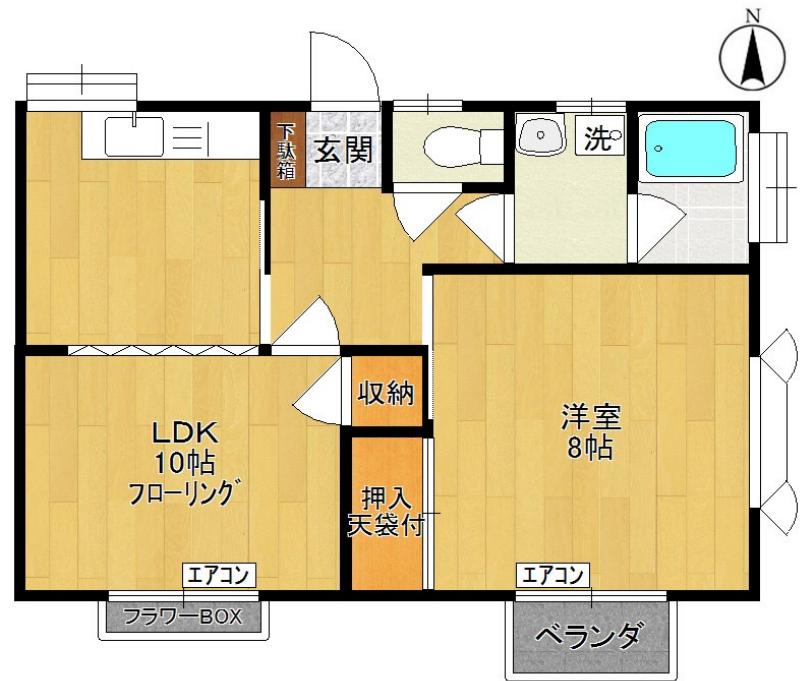
| | |
|---------|--------|
| 賃料 | 管理費等 |
| 76,000円 | 1,000円 |

2面採光, 3面採光, 角住戸, 玄関ホール, 出窓, 寝室8畳以上, 東南角住戸, 南面2室, 南面バルコニー, 南面リビング, 陽当たり良好, 駅まで平坦, 平坦地, 整備された歩道

【外観】



【間取り図】



図面と現況が異なる場合は現況が優先となります。

間取りの「S」はサービスルーム(納戸)です。

| | | | |
|----------|--|------|----|
| 間取り | 1LDK | | |
| 敷金 | 1ヶ月 | 礼金 | 無 |
| 敷引/償却金 | 1ヶ月 - | 保証金 | - |
| 物件種別 | アパート | | |
| 建物名・部屋番号 | メゾン白田 101号室 | | |
| 物件所在地 | 神奈川県川崎市多摩区菅 4丁目7-27 | | |
| 交通 | 京王相模原線 京王稲田堤駅 徒歩3分 南武線 稲田堤駅 徒歩6分 | | |
| 間取詳細 | LDK(10畳) 洋室(8畳) | | |
| 構造・規模 | 木造 2階建 1階 | | |
| 専有面積 | 44.6㎡ | 向き | 南 |
| 築年月 | 1978年1月1日 | 契約期間 | 2年 |
| 損害保険 | 有 18,000円 24ヶ月 | 入居時期 | 相談 |
| 駐車場 | 無 駐輪場 | | |
| 設備 | 3点給湯, CATV, CATVインターネット, TVインターホン, インターホン, エアコン, エアコン2台, | | |
| その他費用 | [一時金] 24時間安心サポート(税込): 16,500円 | | |
| 入居諸条件 | ペット不可 事務所不可 楽器等の使用不可 二人可 | | |
| 保証会社 | 必須 初回保証料資料総額の50%、1年毎の更新10,000円 | | |
| 備考 | 礼金ゼロ・駅近徒歩3分・1F角部屋・日当良好・都市ガス・3面採光・エアコン2基付・TVモニターホン・パストイレ別・ウォシュレット・シャンプードレッサー・洗濯機置場室内・CATV・駐輪スペース相談・保証会社加入必須 | | |

情報更新日2025年3月31日

No.10619102-101



国土交通大臣(5)第6948号
全日本不動産協会

株式会社 レック 稲田堤店

神奈川県川崎市多摩区菅稲田堤 1丁目3-3
TEL:044-945-3851 FAX:044-945-3841
E-mail: inadazutsumi@yadokari.com
URL: https://yadokari.info/



携帯サイトから物件詳細を閲覧できます!

| | | | | | |
|----------|----------|----|----|----|------|
| 取引態様 | 手数料負担の割合 | 貸主 | 0% | 借主 | 100% |
| 仲介元付(一般) | 手数料配分の割合 | 元付 | 0% | 客付 | 100% |