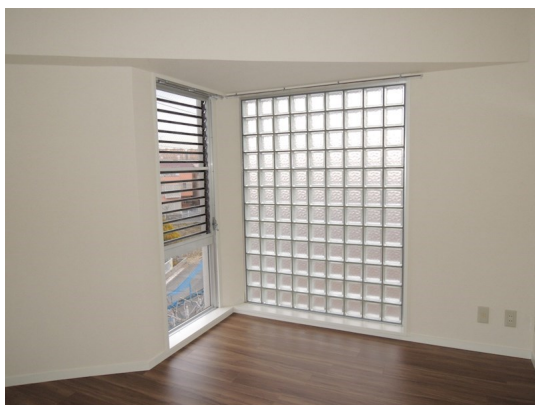


# FOR RENT

賃料	管理費等
94,000円	6,000円

2面採光, 3面採光, オートロック, 角住戸, 玄関ホール, 振り分け, 南面2室, 南面バルコニー, 平坦地, メールボックス, 整備された歩道

【外観】



【間取り図】



図面と現況が異なる場合は現況が優先となります。

間取りの「S」はサービスルーム(納戸)です。

間取り	3DK		
敷金	1ヶ月	礼金	無
敷引/償却金	1ヶ月 -	保証金	-
物件種別	マンション		
建物名・部屋番号	生和レジデンス 101号室		
物件所在地	神奈川県川崎市多摩区生田1丁目16-10		
交通	南武線 中野島(神奈川)駅 徒歩10分 南武線 稲田堤駅 徒歩17分		
間取詳細	DK(7畳) 洋室(6畳) 洋室(6畳) 洋室(6畳)		
構造・規模	鉄筋コンクリート 5階建 1階		
専有面積	64.15㎡	向き	南
築年月	1992年9月	契約期間	2年
損害保険	有 18,000円 24ヶ月	入居時期	相談
駐車場	近隣駐車場 13200円/月 ~ 駐輪場		
設備	3点給湯, B S, C A T V, T Vインターホン, インターホン, エアコン, エアコン2台, ガスキッチン, ガス		
その他費用	[一時金] 24時間安心サポート(税込): 16,500円		
入居諸条件	ペット不可 事務所不可 楽器等の使用不可 二人可		
保証会社	必須 初回保証料資料総額の50%、1年毎の更新10,000円		
備考	礼金ゼロ・1F角部屋・都市ガス・TVモニターホン・追焚機能・オートロック・エレベーター・シャンプードレッサー・エアコン2基付・フレツ光・BSアンテナ・宅配BOX・駐輪場・保証会社加入必須+保証人必要		

情報更新日2026年5月23日

No.11299005-101



国土交通大臣(5)第6948号  
全日本不動産協会

## 株式会社 レック 稲田堤店

神奈川県川崎市多摩区菅稲田堤1丁目3-3  
TEL:044-945-3851 FAX:044-945-3841  
E-mail: inadazutsumi@yadokari.com  
URL: https://yadokari.info/



携帯サイトから物件詳細を閲覧できます!

取引態様	手数料負担の割合	貸主	0%	借主	100%
仲介元付(専任)	手数料配分の割合	元付	0%	客付	100%