

FOR RENT

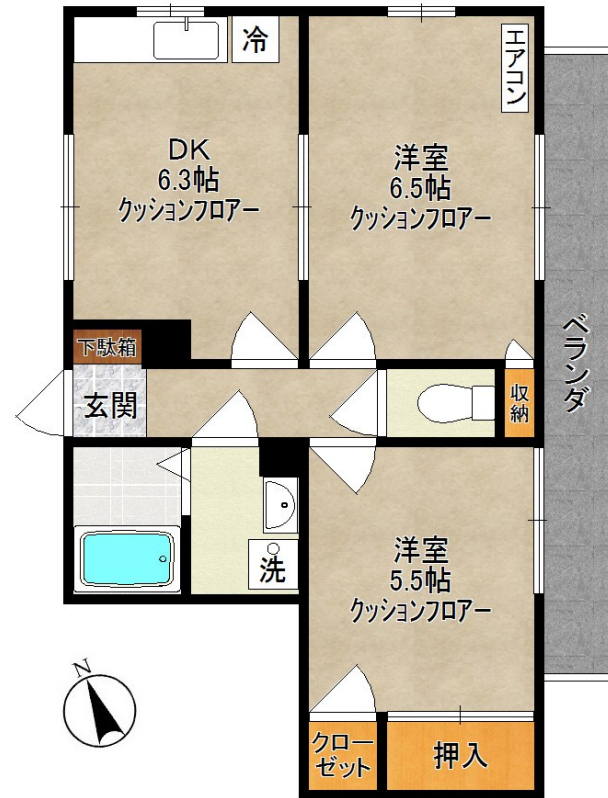
賃料	管理費等
93,000円	0円

2 F 以上, 2 面採光, 3 面採光, 角住戸, 玄関ホール, 最上階, 上階無し, 陽当たり良好, 駅まで平坦, 駅前, 平坦地, 整備された歩道

【外観】



【間取り図】



図面と現況が異なる場合は現況が優先となります。

間取りの「S」はサービスルーム(納戸)です。

間取り	2DK		
敷金	1ヶ月	礼金	無
敷引/償却金	1ヶ月 -	保証金	-
物件種別	アパート		
建物名・部屋番号	エステートピアにしよね 201号室		
物件所在地	神奈川県川崎市多摩区菅 4丁目2-21		
交通	京王相模原線 京王稲田堤駅 徒歩1分 南武線 稲田堤駅 徒歩5分		
間取詳細	DK(6.3畳) 洋室(6.5畳) 洋室(5.5畳)		
構造・規模	軽量鉄骨 2階建 2階		
専有面積	43.53㎡	向き	東
築年月	1999年1月	契約期間	2年
損害保険	有 18,000円 24ヶ月	入居時期	相談
駐車場	無		
設備	3点給湯, B S, エアコン, ガスキッチン, ガスコンロ設置可, ガス給湯, キッチンに窓, クッションフロア,		
その他費用	[一時金] 24時間安心サポート(税込): 16,500円		
入居諸条件	ペット不可 事務所不可 楽器等の使用不可 二人可		
保証会社			
備考	礼金ゼロ・駅近徒歩1分・2F角部屋・日当良好・BSアンテナ・追焚機能・エアコン1基付・シャブードレッサー・洗濯機置場室内・脱衣所・広めのベランダ		

情報更新日2024年11月22日

No.10749003-201



国土交通大臣(5)第6948号
全日本不動産協会

株式会社 レック 稲田堤店

神奈川県川崎市多摩区菅稲田堤 1丁目3-3
TEL:044-945-3851 FAX:044-945-3841
E-mail: inadazutsumi@yadokari.com
URL: https://yadokari.info/



携帯サイトから物件詳細を閲覧できます!

取引態様	手数料負担の割合	貸主	0%	借主	100%
仲介元付(一般)	手数料配分の割合	元付	0%	客付	100%