

# FOR RENT

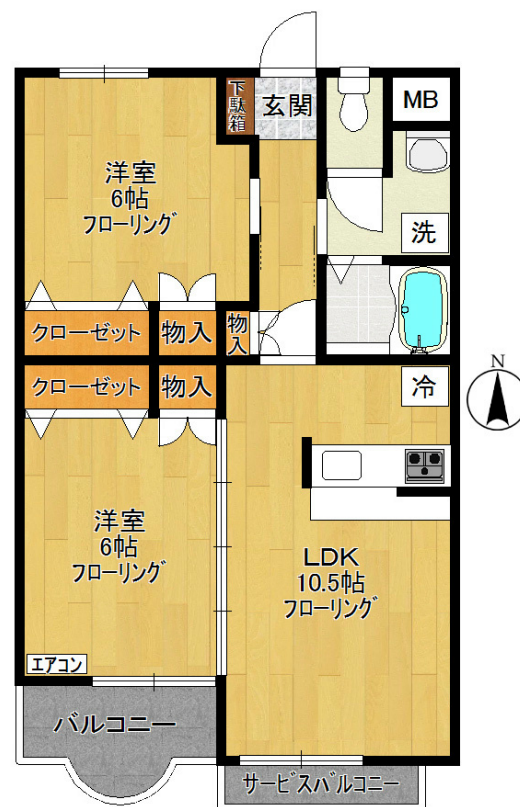
賃料	管理費等
107,000円	2,000円

2F以上,2面採光,オートロック,玄関ホール,最上階,上階無し,振り分け,眺望良好,当社管理物件,南面2室,南面バルコニー,南面リビング,陽当たり良好,リバーサイド,駅まで平坦,外壁タイル張り,平坦地

【外観】



【間取り図】



図面と現況が異なる場合は現況が優先となります。

間取りの「S」はサービスルーム(納戸)です。

間取り	2LDK		
敷金	1ヶ月	礼金	無
敷引 / 償却金	1ヶ月 -	保証金	-
物件種別	マンション		
建物名・部屋番号	フェルミエマンション 302号室		
物件所在地	神奈川県川崎市多摩区菅 1丁目8-29		
交通	南武線 稲田堤駅 徒歩6分 京王相模原線 京王稲田堤駅 徒歩10分		
間取詳細	LDK(10.5畳) 洋室(6畳) 洋室(6畳)		
構造・規模	鉄筋コンクリート 3階建 3階		
専有面積	50.53㎡	向き	南
築年月	2006年3月31日	契約期間	2年
損害保険	有 18,000円 24ヶ月	入居時期	2026年5月下旬
駐車場	無 駐輪場 バイク置き場		
設備	2口コンロ,3口以上コンロ,3点給湯,B S,C A T V,インターホン,エアコン,カウンターキッチン,ガ		
その他費用	[一時金] 24時間安心サポート代(税込):16,500円		
入居諸条件	ペット不可 事務所不可 楽器等の使用不可 二人可		
保証会社	必須 初回保証料:賃料総額の50%、月額保証料:賃料総額の1%		
備考	礼金ゼロ・日当良好・オートロック・システムキッチン(3口コンロ)・エアコン1基付・照明(LDK・北洋室・南洋室)・収納豊富・追焚機能・シャンプードレッサー・フレッツ光・J:COM・BSアンテナ・ウォームレット・宅配BOX・駐輪場・バイク相談・保証会社必須		

情報更新日2026年2月6日

No.10082013-302



国土交通大臣(5)第6948号  
全日本不動産協会

株式会社 レック 稲田堤店

神奈川県川崎市多摩区菅稲田堤 1丁目3-3

TEL:044-945-3851

FAX:044-945-3841

E-mail: inadazutsumi@yadokari.com

URL: https://yadokari.info/



携帯サイトから物件詳細を閲覧できます!

取引態様	手数料 負担の割合	貸主	0%	借主	100%
仲介元付 (専任)	手数料 配分の割合	元付	0%	客付	100%