

FOR RENT

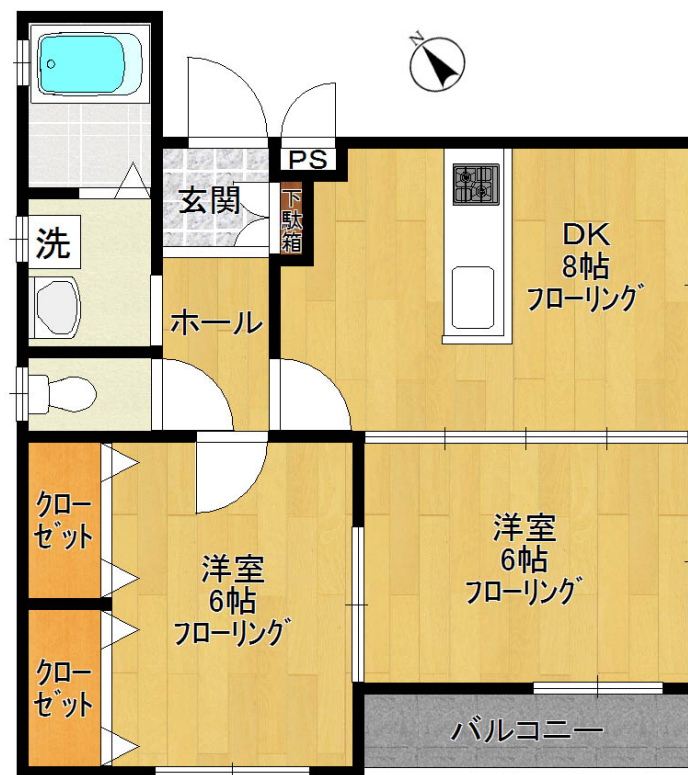
賃料	管理費等
100,000円	3,000円

2面採光,オートロック,角住戸,玄関ホール,東南角住戸,当社管理物件,駅まで平坦,閑静な住宅街,平坦地,整備された歩道

【外観】



【間取り図】



図面と現況が異なる場合は現況が優先となります。

間取りの「S」はサービスルーム(納戸)です。

間取り	2DK		
敷金	1ヶ月	礼金	無
敷引/償却金	1ヶ月	保証金	-
物件種別	マンション		
建物名・部屋番号	An Fermier - アン・フェルミエ - 101号室		
物件所在地	神奈川県川崎市多摩区菅 1丁目10-34		
交通	南武線 稲田堤駅 徒歩5分 京王相模原線 京王稲田堤駅 徒歩9分		
間取詳細	DK(8畳) 洋室(6畳) 洋室(6畳)		
構造・規模	鉄筋コンクリート 3階建 1階		
専有面積	52㎡	向き	南西
築年月	2012年6月20日	契約期間	2年
損害保険	有 18,000円 24ヶ月	入居時期	相談
駐車場	近隣駐車場 11000円/月 ~ 駐輪場		
設備	2口コンロ, 3口以上コンロ, 3点給湯, B S, T Vインターホン, インターホン, エアコン, ガスキッチン,		
その他費用	[一時金] 24時間安心サポート(税込): 16,500円 [月次費用] 浄水器リース代(税込): 1,430円		
入居諸条件	ペット不可 事務所不可 楽器等の使用不可 学生可		
保証会社	必須 初回保証料: 賃料総額の50%、月額保証料: 賃料総額の1%		
備考	礼金ゼロ・駅近徒歩5分・1F角部屋・オートロック・都市ガス・システムキッチン(3口・グリル付)・追焚機能・ネット無料(ギガプライズ)・BSアンテナ・シャワーブース・洗面脱衣所・エアコン1基付・TVモニターホン・宅配BOX・駐輪場・保証会社加入必須		

情報更新日2026年7月3日

No.10082109-101



国土交通大臣(5)第6948号
全日本不動産協会

株式会社 レック 稲田堤店

神奈川県川崎市多摩区菅稲田堤 1丁目3-3
TEL:044-945-3851 FAX:044-945-3841
E-mail: inadazutsumi@yadokari.com
URL: https://yadokari.info/



携帯サイトから物件詳細を閲覧できます!

取引態様	手数料負担の割合	貸主	0%	借主	100%
仲介元付(専任)	手数料配分の割合	元付	0%	客付	100%