

FOR RENT

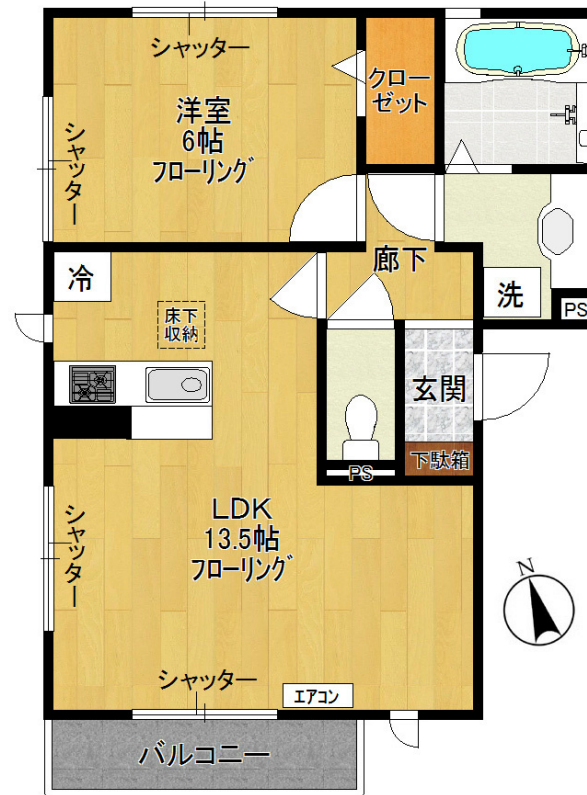
賃料	管理費等
105,000円	5,500円

2面採光, 3面採光, オートロック, セキュリティ有り, 角住戸, 玄関ホール, 当社管理物件, 南西角住戸, 南面バルコニー, 陽当たり良好, 駅まで平坦, 駅前, 平坦地, 平置駐車場, 舗装駐車場, 整備された歩道

【外観】



【間取り図】



図面と現況が異なる場合は現況が優先となります。

間取りの「S」はサービスルーム(納戸)です。

間取り	1LDK		
敷金	1ヶ月	礼金	無
敷引 / 償却金	1ヶ月 -	保証金	-
物件種別	マンション		
建物名・部屋番号	レファ 105号室		
物件所在地	神奈川県川崎市多摩区菅田堤 1丁目17-21		
交通	京王相模原線 京王稲田堤駅 徒歩2分 南武線 稲田堤駅 徒歩2分		
間取詳細	LDK(13.5畳) 洋室(6畳)		
構造・規模	鉄骨 3階建 1階		
専有面積	46.96㎡	向き	南
築年月	2012年9月30日	契約期間	2年
損害保険	有 18,000円 24ヶ月	入居時期	相談
駐車場	有(敷地内) 14000円/月 ~ 駐輪場		
設備	2口コンロ, 3点給湯, B S, C A T V, T Vインターホン, インターホン, エアコン, ガスキッチン, ガスコ		
その他費用	[一時金] 24時間安心サポート(税込): 16,500円 [月次費用] 浄水器リース代(税込): 1,430円		
入居諸条件	ペット可 事務所不可 楽器等の使用不可 学生不可		
保証会社	必須 初回保証料: 賃料総額の50%、月額保証料: 賃料総額の1%		
備考	礼金ゼロ・駅近徒歩2分・ペット可(猫犬1匹迄・敷金2ヶ月)・1F角部屋・日当良好・都市ガス・システムキッチン(2口コンロ)・追焚機能・オートロック・シャンプードレッサー・ネット無料(J:COM 12M)・セコム・宅配BOX・駐輪場・保証会社加入必須		

情報更新日2026年1月30日

No.10594111-105



国土交通大臣(5)第6948号
全日本不動産協会

株式会社 レック 稲田堤店

神奈川県川崎市多摩区菅田堤 1丁目3-3

TEL:044-945-3851

FAX:044-945-3841

E-mail: inadzutsumi@yadokari.com

URL: https://yadokari.info/



携帯サイトから物件詳細を閲覧できます！

取引態様	手数料負担の割合	貸主	0%	借主	100%
仲介元付(専任)	手数料配分の割合	元付	0%	客付	100%