

FOR RENT

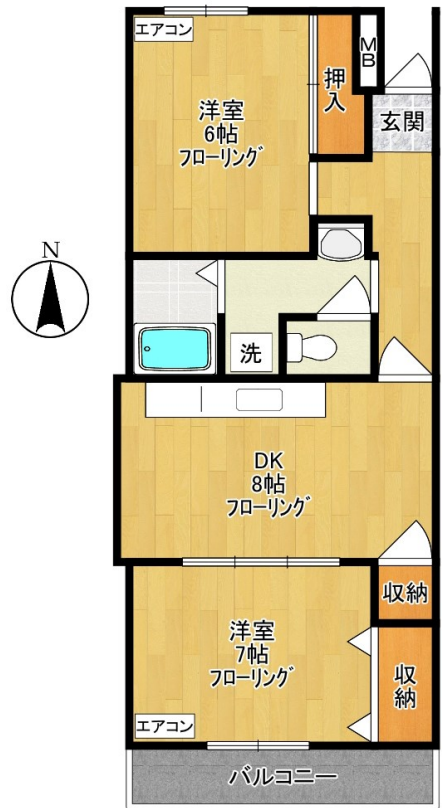
賃料	管理費等
84,000円	4,000円

2F以上, 2面採光, 3面採光, アルコーブ, 玄関ホール, 最上階, 上階無し, 振り分け, 南面バルコニー, 陽当たり良好, 駅まで平坦, 平坦地, メールボックス, 整備された歩道

【外観】



【間取り図】



図面と現況が異なる場合は現況が優先となります。

間取りの「S」はサービスルーム(納戸)です。

間取り	2DK		
敷金	1ヶ月	礼金	無
敷引/償却金	1ヶ月 -	保証金	-
物件種別	マンション		
建物名・部屋番号	ハイライフトASHIRO 304号室		
物件所在地	神奈川県川崎市多摩区菅5丁目16-10		
交通	京王相模原線 京王稲田堤駅 徒歩7分 南武線 稲田堤駅 徒歩11分		
間取詳細	DK(8畳) 洋室(7畳) 洋室(6畳)		
構造・規模	鉄筋コンクリート 3階建 3階		
専有面積	51.61㎡	向き	南
築年月	1987年1月1日	契約期間	2年
損害保険	有 15,000円 24ヶ月	入居時期	2025年2月下旬
駐車場	近隣駐車場 11000円/月 ~ 駐輪場		
設備	3点給湯, TVインターホン, インターホン, エアコン, エアコン2台, ガスキッチン, ガスコンロ設置可, ガ		
その他費用	[一時金] 24時間安心サポート(税込): 16,500円 70歳以上見守りサービス(税込): 3,300円 [月次費用] 70歳以上見守りサービス(税込): 2,530円		
入居諸条件	ペット可 事務所不可 楽器等の使用不可 学生相談		
保証会社	必須 初回保証料資料総額の50%、1年毎の更新10,000円		
備考	礼金ゼロ・ペット可1匹(小型犬・猫 敷金2ヶ月)・日当良好・エアコン2基付・追焚機能・洗面脱衣所・TVモニターホン・ウォシュレット(残置物)・洗濯機置場室内・全室にアルコーブ付・フレッツ光対応・駐輪場有・宅配BOX・保証会社必須・70歳以上に限り、高齢者見守りサービス必須		

情報更新日2025年1月30日

No.11120002-304



国土交通大臣(5)第6948号
全日本不動産協会

株式会社 レック 稲田堤店

神奈川県川崎市多摩区菅稲田堤1丁目3-3
TEL:044-945-3851 FAX:044-945-3841
E-mail: inadazutsumi@yadokari.com
URL: https://yadokari.info/



携帯サイトから物件詳細を閲覧できます!

取引態様	手数料負担の割合	貸主	0%	借主	100%
	手数料配分の割合	元付	0%	客付	100%

仲介元付 (一般)