

# FOR RENT

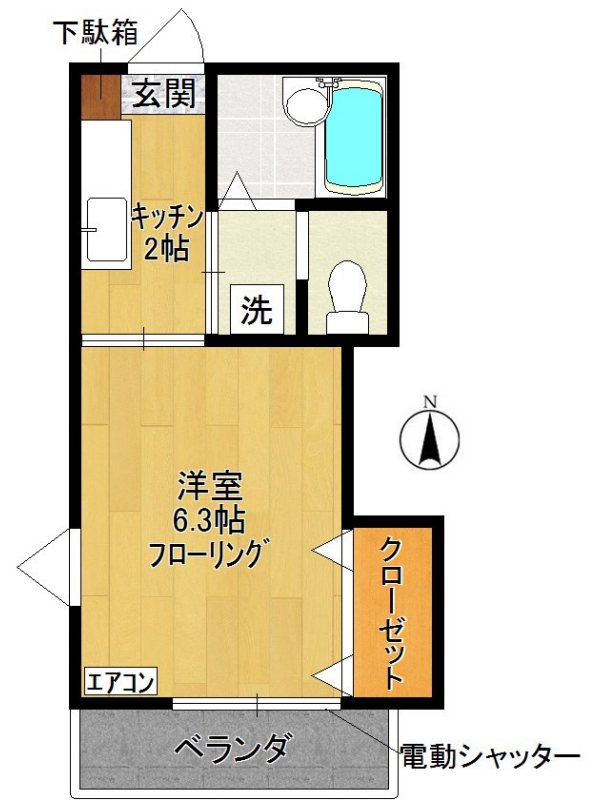
賃料	管理費等
55,000円	0円

2面採光,角住戸,南西角住戸,南面バルコニー,陽当たり良好,閑静な住宅街,平坦地,メールボックス,整備された歩道

【外観】



【間取り図】



図面と現況が異なる場合は現況が優先となります。

間取りの「S」はサービスルーム(納戸)です。

間取り	1K		
敷金	無	礼金	無
敷引/償却金	-	保証金	-
物件種別	アパート		
建物名・部屋番号	ラ・メゾン・ド・ランジュ 101号室		
物件所在地	神奈川県川崎市多摩区中野島1丁目13-9		
交通	南武線 中野島(神奈川)駅 徒歩6分 南武線 稲田堤駅 徒歩14分		
間取詳細	K(2畳) 洋室(6.3畳)		
構造・規模	木造 2階建 1階		
専有面積	20㎡	向き	南
築年月	1999年1月	契約期間	2年
損害保険	有 18,000円 24ヶ月	入居時期	相談
駐車場	有(敷地内) 10000円/月~ 駐輪場 バイク置き場		
設備	B S, T V インターホン, インターホン, エアコン, ガスキッチン, ガスコンロ設置可, ガス給湯, クローゼット		
その他費用	[一時金] ルームクリーニング代: 40,000円 24時間安心サポート(税込): 16,500円		
入居諸条件	ペット不可 事務所不可 楽器等の使用不可 学生可		
保証会社	必須 初回保証料資料総額の50%、1年毎の更新10,000円		
備考	礼金敷金ゼロ・1F角部屋・日当良好・エアコン1基付・洗濯機置場室内・電動シャッター・TVモニターホン・ウォシュレット・フレッツ光・バイク置場相談可・ルームクリーニング代40,000円(退去時償却)・保証会社加入必須		

情報更新日2024年9月17日

No.11190002-101



国土交通大臣(4)第6948号  
全日本不動産協会

## 株式会社 レック 稲田堤店

神奈川県川崎市多摩区菅稲田堤1丁目3-3  
TEL:044-945-3851 FAX:044-945-3841  
E-mail: inadazutsumi@yadokari.com  
URL: https://yadokari.info/



携帯サイトから物件詳細を閲覧できます!

取引態様	手数料負担の割合	貸主	0%	借主	100%
仲介元付(一般)	手数料配分の割合	元付	0%	客付	100%