

# FOR RENT

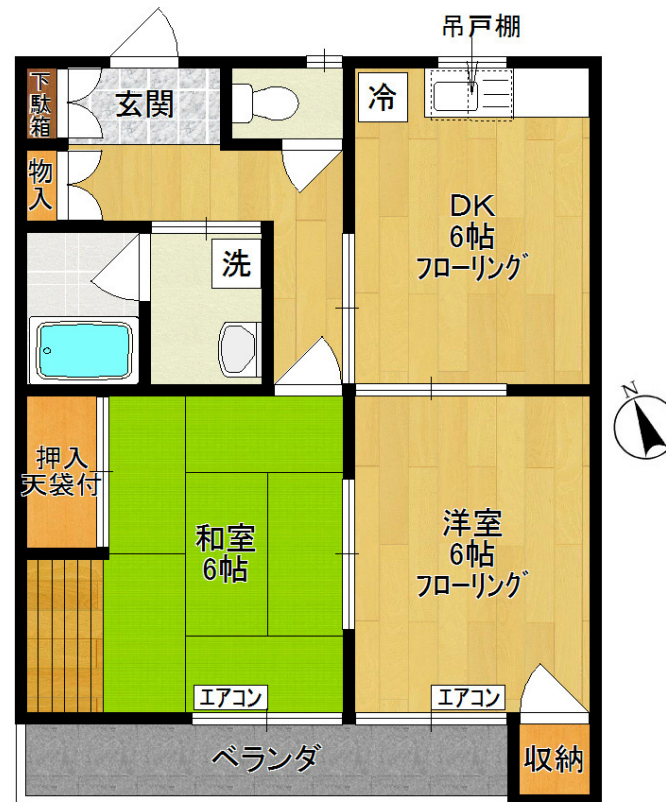
賃料	管理費等
75,000円	2,000円

2 F 以上, 2 面採光, 玄関ホール, 最上階, 上階無し, 当社管理物件, 陽当たり良好, 駅まで平坦, 平坦地, 整備された歩道

【外観】



【間取り図】



図面と現況が異なる場合は現況が優先となります。

間取りの「S」はサービスルーム(納戸)です。

間取り	2DK		
敷金	1ヶ月	礼金	無
敷引 / 償却金	1ヶ月 -	保証金	-
物件種別	アパート		
建物名・部屋番号	メゾン桃山 202号室		
物件所在地	神奈川県川崎市多摩区菅稲田堤 1丁目4-14		
交通	南武線 稲田堤駅 徒歩6分 京王相模原線 京王稲田堤駅 徒歩10分		
間取詳細	DK(6畳) 洋室(6畳) 和室(6畳)		
構造・規模	木造 2階建 2階		
専有面積	46.17㎡	向き	南西
築年月	1994年2月26日	契約期間	2年
損害保険	有 18,000円 24ヶ月	入居時期	2026年4月上旬
駐車場	近隣駐車場 11000円/月 ~ 駐輪場 バイク置き場		
設備	3点給湯, エアコン, エアコン 2台, ガスキッチン, ガスコンロ設置可, ガス給湯, キッチンに窓, シャワー,		
その他費用	[一時金] 24時間安心サポート(税込): 16,500円 70歳以上見守りサービス(税込): 3,300円 [月次費用] 浄水器リース代(税込): 1,430円 70歳以上見守りサービス(税込): 2,530円		
入居諸条件	ペット不可 事務所相談 楽器等の使用不可 二人可		
保証会社	必須 初回保証料: 賃料総額の50%、月額保証料: 賃料総額の1%		
備考	礼金ゼロ・日当良好・エアコン2基付・洗濯機置場室内・シャンプードレッサー・脱衣所・全室照明付・ダブルロック・フレッツ光・バイク相談(2,200円/月)・保証会社必須・70歳以上に限り高齢者見守りサービス必須		

情報更新日2026年2月8日

No.10386210-202



国土交通大臣(5)第6948号  
全日本不動産協会

株式会社 レック 稲田堤店

神奈川県川崎市多摩区菅稲田堤 1丁目3-3  
TEL:044-945-3851 FAX:044-945-3841  
E-mail: inadazutsumi@yadokari.com  
URL: https://yadokari.info/



携帯サイトから物件詳細を閲覧できます！

取引態様	手数料 負担の割合	貸主	0%	借主	100%
仲介元付 (専任)	手数料 配分の割合	元付	0%	客付	100%