

FOR RENT

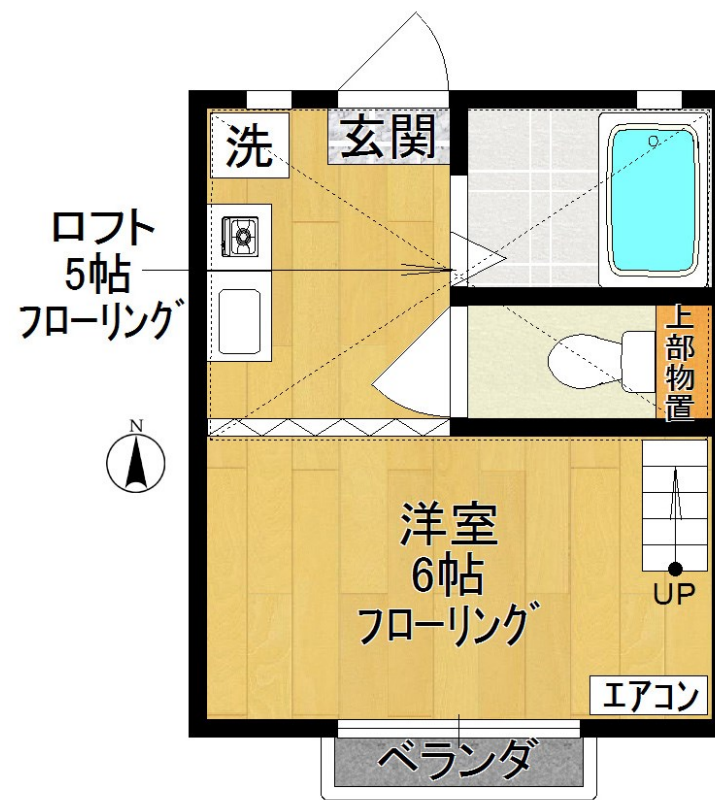
賃料	管理費等
50,000円	1,000円

2F以上,2面採光,ロフト,最上階,南面バルコニー,陽当たり良好,リバーサイド,整備された歩道

【外観】



【間取り図】



図面と現況が異なる場合は現況が優先となります。

間取りの「S」はサービスルーム(納戸)です。

間取り	1R		
敷金	無	礼金	無
敷引/償却金	-	保証金	-
物件種別	アパート		
建物名・部屋番号	マルグランデ 202号室		
物件所在地	神奈川県川崎市多摩区菅 1丁目4-25		
交通	南武線 稲田堤駅 徒歩4分 京王相模原線 京王稲田堤駅 徒歩7分		
間取詳細	洋室(6畳) ロフト(5畳)		
構造・規模	木造 2階建 2階		
専有面積	25.6㎡	向き	南
築年月	2001年1月1日	契約期間	2年
損害保険	有 18,000円 24ヶ月	入居時期	2025年3月中旬
駐車場	無		
設備	C A T V,エアコン,ガスキッチン,ガスコンロ設置済,ガス給湯,シャワー,トイレ有,ネット使用料不要,		
その他費用	[一時金] ルームクリーニング代: 25,000円 24時間安心サポート(税込): 16,500円		
入居諸条件	ペット不可 事務所不可 楽器等の使用不可 単身可		
保証会社	必須 初回保証料資料総額の50%、1年毎の更新10,000円		
備考	礼金敷金ゼロ・駅近徒歩4分・日当良好・ロフト5帖・エアコン1基付・1口ガスコンロ設備・ネット無料(J:COM 12M)・ウォシュレット・設備照明(洋室・ロフト)・洗濯機置場室内・バストイレ別・専有面積にはロフト部分8.1平米を含む・ルームクリーニング代25,000円(退去時償却)・保証会社加入必須		

情報更新日2025年1月18日

No.10771201-202



国土交通大臣(5)第6948号
全日本不動産協会

株式会社 レック 稲田堤店

神奈川県川崎市多摩区菅稲田堤 1丁目3-3
TEL:044-945-3851 FAX:044-945-3841
E-mail: inadazutsumi@yadokari.com
URL: https://yadokari.info/



携帯サイトから物件詳細を閲覧できます!

取引態様	手数料負担の割合	貸主	0%	借主	100%
仲介元付(一般)	手数料配分の割合	元付	0%	客付	100%