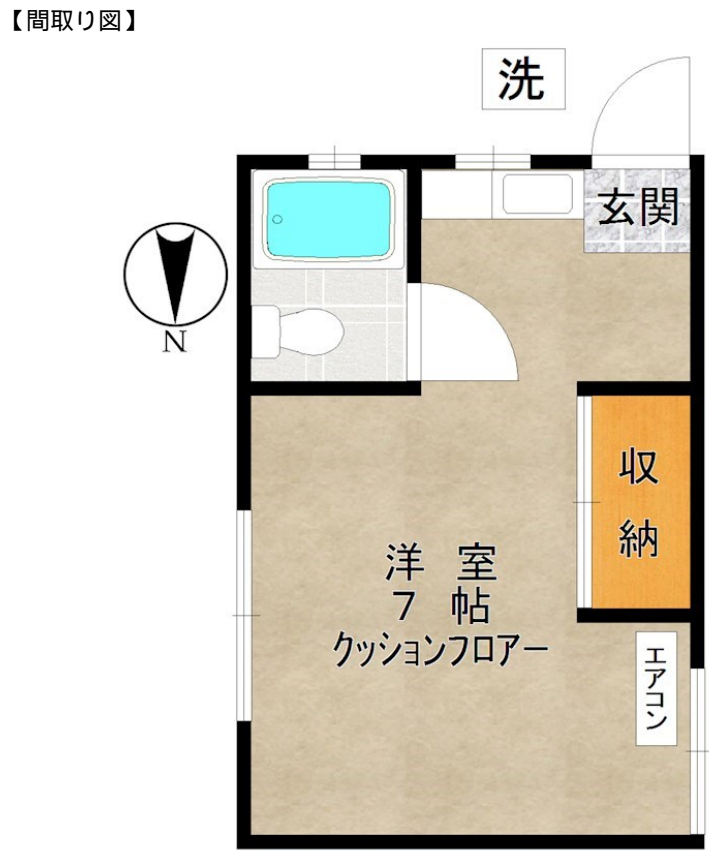


FOR RENT

| | |
|---------|--------|
| 賃料 | 管理費等 |
| 39,000円 | 1,000円 |

2 F 以上, 2 面採光, 3 面採光, 角住戸, 最上階, 上階無し, 東南角住戸, 当社管理物件, 南西角住戸, 陽当たり良好, 整備された歩道



図面と現況が異なる場合は現況が優先となります。

間取りの「S」はサービスルーム(納戸)です。

| | | | |
|----------|--|------|----|
| 間取り | 1R | | |
| 敷金 | 無 | 礼金 | 無 |
| 敷引/償却金 | - | 保証金 | - |
| 物件種別 | アパート | | |
| 建物名・部屋番号 | ハイツ平山 201号室 | | |
| 物件所在地 | 神奈川県川崎市多摩区菅 2丁目12-11 | | |
| 交通 | 京王相模原線 京王稲田堤駅 徒歩3分 南武線 稲田堤駅 徒歩4分 | | |
| 間取詳細 | 洋室(7畳) | | |
| 構造・規模 | 木造 2階建 2階 | | |
| 専有面積 | 20.04㎡ | 向き | 東 |
| 築年月 | 1988年5月1日 | 契約期間 | 2年 |
| 損害保険 | 有 18,000円 24ヶ月 | 入居時期 | 相談 |
| 駐車場 | 無 | | |
| 設備 | エアコン, ガスキッチン, ガスコンロ設置可, ガス給湯, キッチンに窓, クッションフロア, シャワー, トイレ | | |
| その他費用 | [一時金] ルームクリーニング代: 30,000円 24時間安心サポート(税込): 16,500円 [月次費用] 浄水器リース代(税込): 1,430円 | | |
| 入居諸条件 | ペット不可 事務所不可 楽器等の使用不可 | | |
| 保証会社 | 必須 初回保証料: 賃料総額の50%、月額保証料: 賃料総額の1% | | |
| 備考 | 礼金敷金ゼロ・駅近徒歩3分・2F角部屋・日当良好・エアコン1基付・照明付(LED)・2口ガスコンロ(残置物)・収納有・設備照明(洋室・キッチン)・ルームクリーニング代30,000円(退去時償却)・保証会社必須(EPOS) | | |

情報更新日2025年4月5日

No.11548001-201



国土交通大臣(5)第6948号
全日本不動産協会

株式会社 レック 稲田堤店

神奈川県川崎市多摩区菅稲田堤 1丁目3-3
TEL:044-945-3851 FAX:044-945-3841
E-mail: inadazutsumi@yadokari.com
URL: https://yadokari.info/



携帯サイトから物件詳細を閲覧できます!

| | | | | | |
|----------|----------|----|----|----|------|
| 取引態様 | 手数料負担の割合 | 貸主 | 0% | 借主 | 100% |
| 仲介元付(専任) | 手数料配分の割合 | 元付 | 0% | 客付 | 100% |