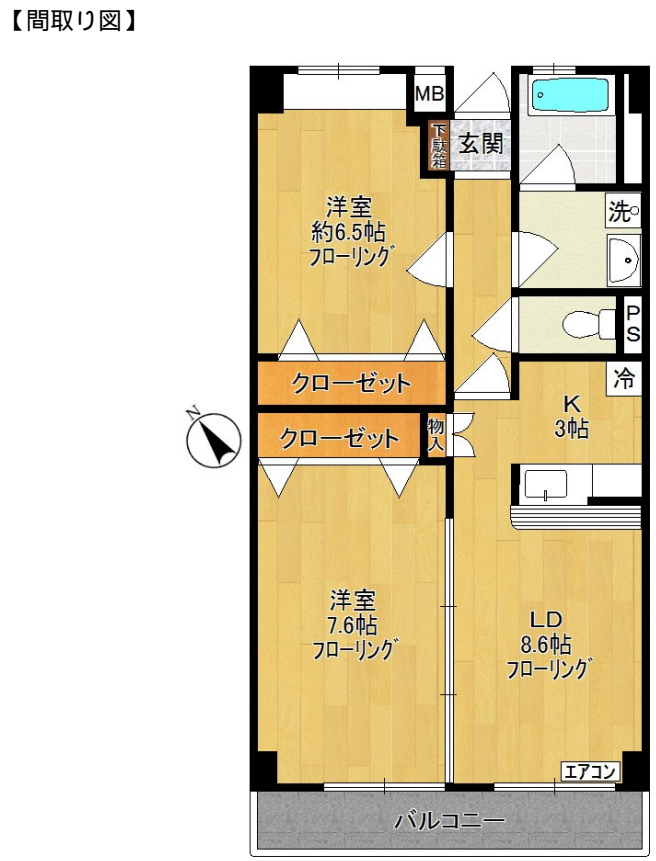


FOR RENT

賃料	管理費等
113,000円	7,000円

2 F 以上, 2 面採光, オートロック, 玄関ホール, 最上階, 上階無し, 振り分け, 陽当たり良好, メールボックス, 整備された歩道



図面と現況が異なる場合は現況が優先となります。

間取りの「S」はサービスルーム(納戸)です。

間取り	2LDK		
敷金	1ヶ月	礼金	無
敷引/償却金	1ヶ月	保証金	-
物件種別	マンション		
建物名・部屋番号	La Casa del Pozo Blanco 502号室		
物件所在地	神奈川県川崎市多摩区菅馬場 1丁目29-3		
交通	南武線 稲田堤駅 徒歩11分 南武線 中野島(神奈川)駅 徒歩10分		
間取詳細	LD(8.6畳) K(3畳) 洋室(7.6畳) 洋室(6.5畳)		
構造・規模	鉄筋コンクリート 5階建 5階		
専有面積	56.37㎡	向き	南西
築年月	2005年2月2日	契約期間	2年
損害保険	有 18,000円 24ヶ月	入居時期	2025年2月中旬
駐車場	有(敷地内) 12100円/月 ~ 駐輪場		
設備	3点給湯, B S, C A T V, T Vインターホン, インターホン, エアコン, カウンターキッチン, ガスキッチン		
その他費用	[一時金] 24時間安心サポート(税込): 16,500円 [月次費用] 浄水器リース代(税込): 1,430円		
入居諸条件	ペット不可 事務所不可 楽器等の使用不可 二人可		
保証会社	必須 初回保証料: 賃料総額の50%、月額保証料: 賃料総額の1%		
備考	礼金ゼロ・日当良好・オートロック・都市ガス・エレベーター・宅配BOX・浴室乾燥機・追焚機能・TVモニターホン・ウォシュレット・シャンプードレッサー・フレッツ光・J:COM・BSアンテナ・駐輪場・保証会社必須(EPOS)		

情報更新日2024年12月12日

No.10031022-502



国土交通大臣(5)第6948号
全日本不動産協会

株式会社 レック 稲田堤店

神奈川県川崎市多摩区菅稲田堤 1丁目3-3
TEL:044-945-3851 FAX:044-945-3841
E-mail: inadazutsumi@yadokari.com
URL: https://yadokari.info/



携帯サイトから物件詳細を閲覧できます!

取引態様	手数料負担の割合	貸主	0%	借主	100%
仲介元付(専任)	手数料配分の割合	元付	0%	客付	100%