

FOR RENT

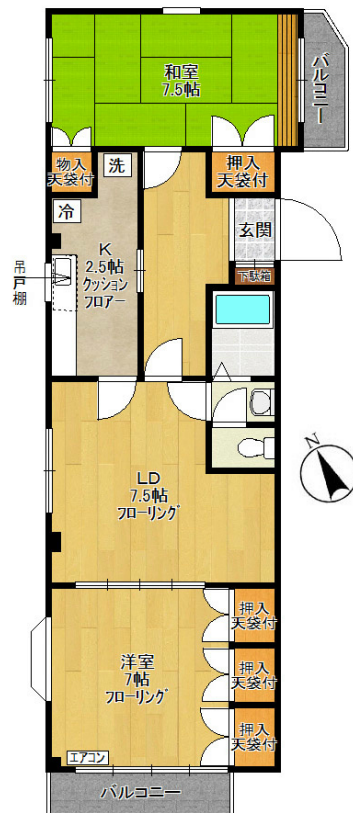
賃料	管理費等
90,000円	3,000円

2F以上, 2面バルコニー, 2面採光, 3面採光, 角住戸, 玄関ホール, 出窓, 振り分け, 南西角住戸, 南面バルコニー, 駅まで平坦, 平坦地, メールボックス, 整備された歩道

【外観】



【間取り図】



図面と現況が異なる場合は現況が優先となります。

間取りの「S」はサービスルーム(納戸)です。

間取り	2LDK		
敷金	1ヶ月	礼金	無
敷引/償却金	1ヶ月 -	保証金	-
物件種別	マンション		
建物名・部屋番号	シャトレー・ラ・ドゥー 206号室		
物件所在地	神奈川県川崎市多摩区菅3丁目4-42		
交通	京王相模原線 京王稲田堤駅 徒歩4分 南武線 稲田堤駅 徒歩9分		
間取詳細	LD(7.5畳) K(2.5畳) 洋室(7畳) 和室(7.5畳)		
構造・規模	鉄骨 3階建 2階		
専有面積	50㎡	向き	南西
築年月	1989年3月25日	契約期間	2年
損害保険	有 18,000円 24ヶ月	入居時期	相談
駐車場	無 駐輪場		
設備	3点給湯, TVインターホン, インターホン, エアコン, ガスキッチン, ガスコンロ 設置可, ガス給湯, キッチ		
その他費用	[一時金] 24時間安心サポート(税込): 16,500円		
入居諸条件	ペット不可 事務所不可 楽器等の使用不可 二人可		
保証会社	必須 初回保証料資料総額の50%、1年毎の更新10,000円		
備考	礼金ゼロ・駅近徒歩4分・2F角部屋・フレッツ光・エアコン1基付・TVモニター ホン・洗面化粧台・収納豊富・洗濯機置場室内・駐輪場・保証会社加入必須		

情報更新日2026年4月9日

No.10571003-206



国土交通大臣(5)第6948号
全日本不動産協会

株式会社 レック 稲田堤店

神奈川県川崎市多摩区菅稲田堤1丁目3-3

TEL:044-945-3851

FAX:044-945-3841

E-mail: inadazutsumi@yadokari.com

URL: https://yadokari.info/



携帯サイトから物件詳細を閲覧できます!

取引態様	手数料負担の割合	貸主	0%	借主	100%
仲介元付(一般)	手数料配分の割合	元付	0%	客付	100%