

FOR RENT

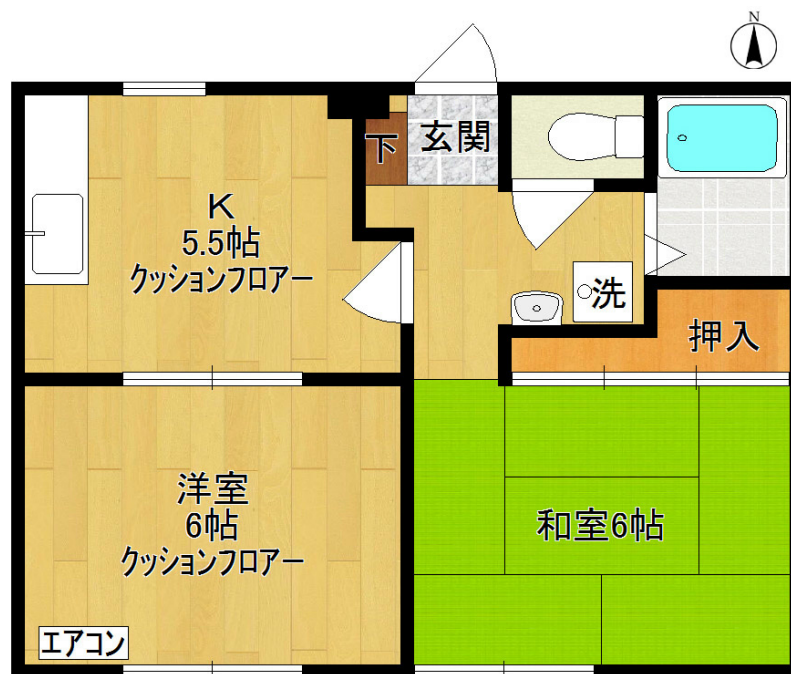
賃料	管理費等
68,000円	2,000円

駅まで平坦 閑静な住宅街 平坦地 玄関ホール 振り分け 角住戸 2面採光

【外観】



【間取り図】



図面と現況が異なる場合は現況が優先となります。

間取りの「S」はサービスルーム(納戸)です。

間取り	2K		
敷金	1ヶ月	礼金	無
敷引/償却金	-	保証金	-
物件種別	アパート(居住用)		
建物名・部屋番号	コーボK 101号室		
物件所在地	神奈川県川崎市多摩区中野島5丁目8-4		
交通	南武線 中野島(神奈川)駅 徒歩11分 南武線 登戸駅 徒歩24分		
間取詳細	K(5.5畳) 洋室(6畳) 和室(6畳)		
構造・規模	鉄骨 2階建 1階		
専有面積	39.66㎡	向き	南
築年月	1999年1月	契約期間	2年
損害保険	有 18000円 2年	入居時期	2018年6月中旬
駐車場	無 バイク置き場		
設備	ガスコンロ設置済 2口コンロ ガスキッチン キッチンに窓 バス・トイレ別 バス有 追い焚き風呂		
その他費用	[一時金] 24時間安心サポート代(税別): 15000円		
入居諸条件	ペット不可 事務所不可 楽器等の使用不可 二人可		
保証会社			
備考	礼金ゼロ・角部屋・追焚機能付・独立洗面台・エアコン1基・洗濯機置場室内・J:COM・バストイレ別・2口ガスコンロ残置有・バイク相談		

情報更新日2018年5月15日

No.11226403-101



国土交通大臣(3)第6948号
全日本不動産協会

株式会社 レック 登戸店

神奈川県川崎市多摩区登戸2528-1

TEL:044-934-0811

FAX:044-934-0813

E-mail: noborito@yadokari.com

URL: http://yadokari.info/



携帯サイトから物件詳細を閲覧できます!

取引態様	手数料負担の割合	貸主	0%	借主	100%
仲介元付(一般)	手数料配分の割合	元付	0%	客付	100%